



## AUSWERTUNG

Verkehrssicherheit .....	2
Familienfreundlichkeit .....	3
Barrierefreiheit .....	4
Sauberkeit & Hygiene .....	5

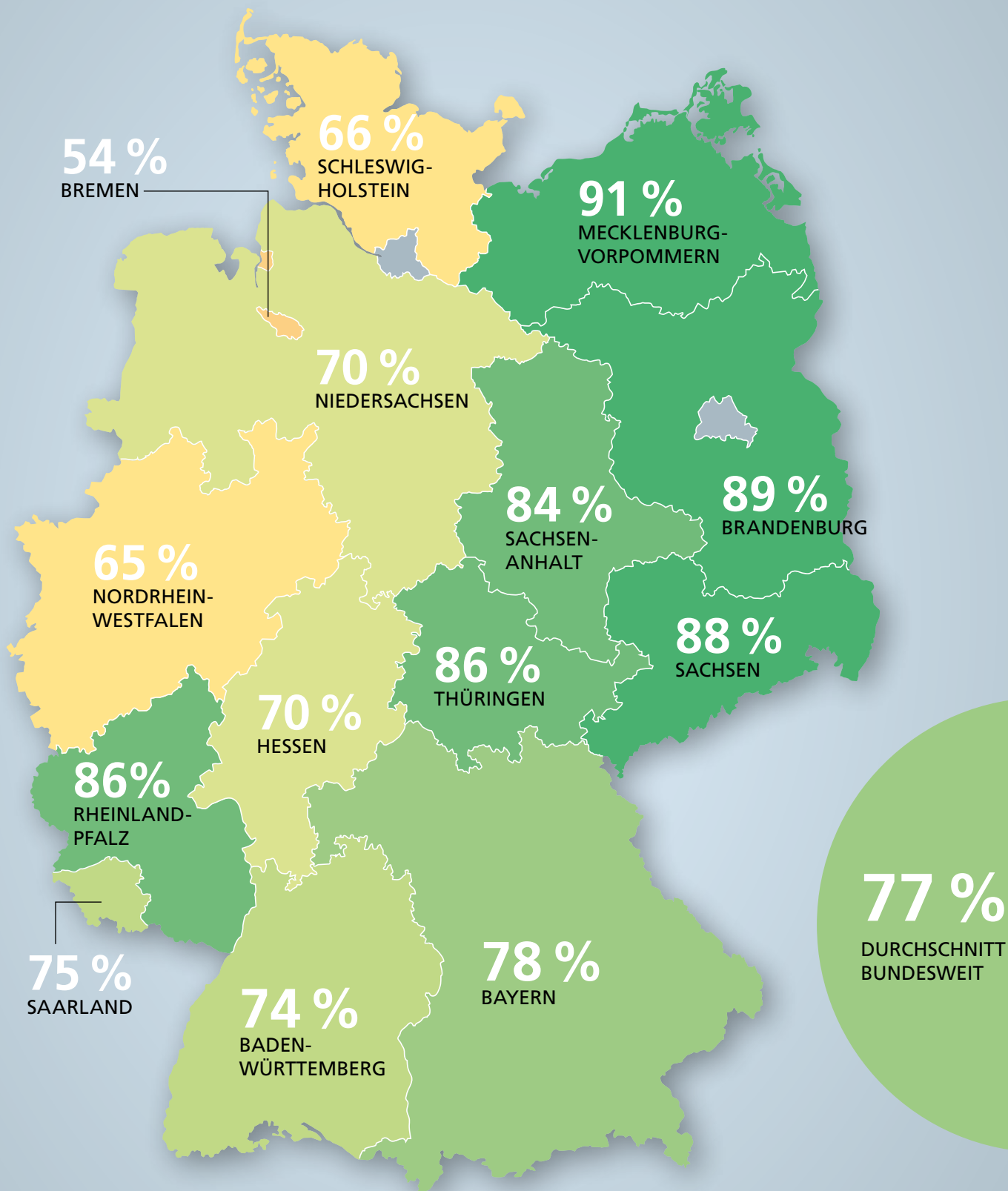
## AUSWERTUNG NACH BUNDESLÄNDERN

Baden-Württemberg .....	6 – 7
Bayern .....	8 – 11
Brandenburg .....	12
Bremen .....	13
Hessen .....	14
Mecklenburg-Vorpommern .....	15
Niedersachsen .....	16
Nordrhein-Westfalen .....	17 – 18
Rheinland-Pfalz .....	19
Saarland .....	20
Sachsen .....	20
Sachsen-Anhalt .....	21
Schleswig-Holstein .....	22
Thüringen .....	23

Es wurden Rastplätze mit WC in allen Bundesländern mit Ausnahme von Hamburg und Berlin getestet, da keine entsprechenden Anlagen auf den Stadtautobahnen vorhanden sind. Rastplätze ohne WC waren nicht in allen Bundesländern vorhanden bzw. wurden nicht in allen Ländern getestet.

# VERKEHRSSICHERHEIT

## RASTPLÄTZE MIT WC

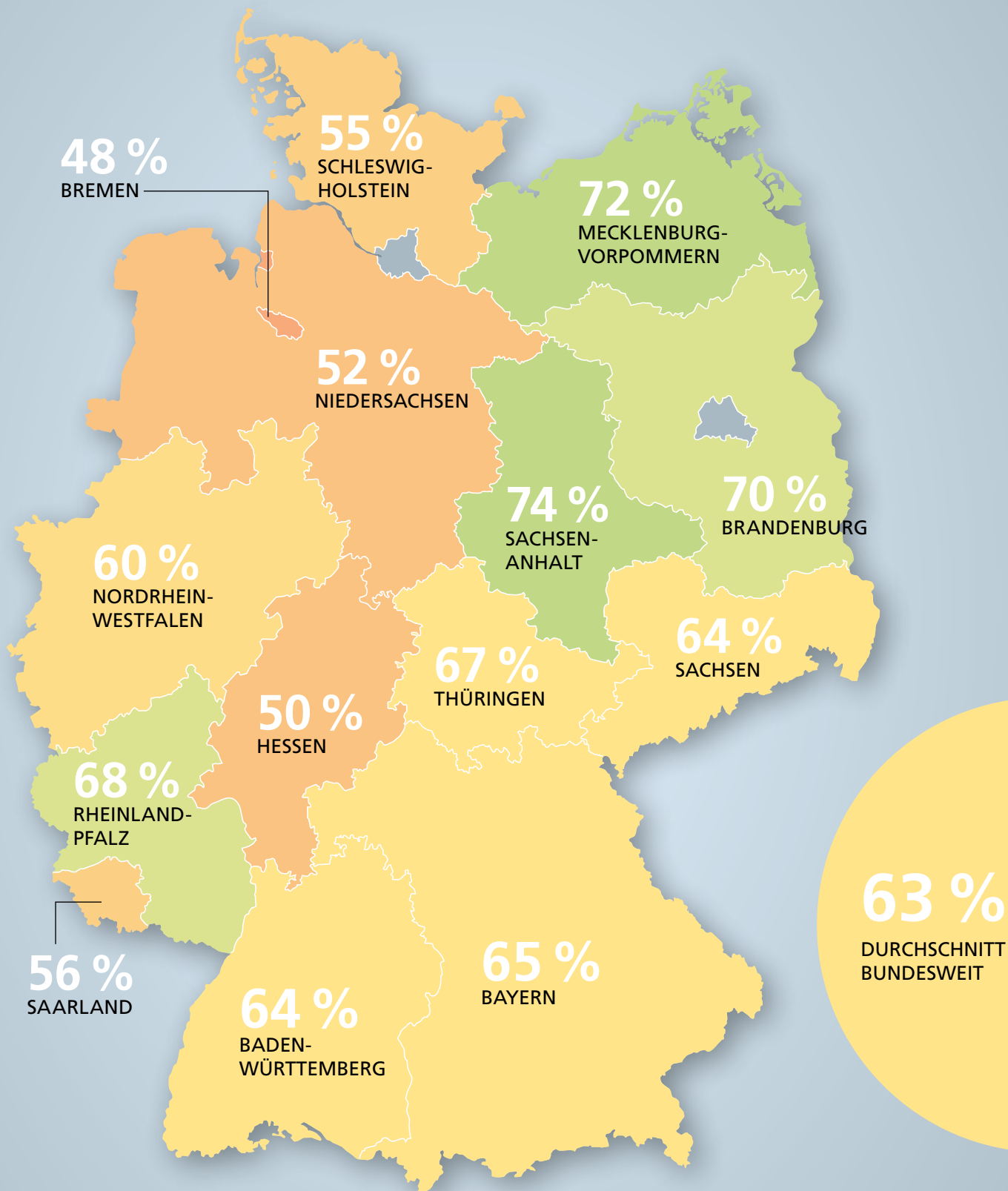


**Bewertete Kriterien:** Trennung von Lkw/Bus- und Pkw-Parkplätzen | Fußgänger-Sicherheit | Beleuchtung | Notrufsäule | Video-Überwachung

Es wurden alle Bundesländer mit der Ausnahme von Hamburg und Berlin getestet, da keine entsprechenden Anlagen auf den Stadtautobahnen vorhanden sind.

# FAMILIENFREUNDLICHKEIT

## RASTPLÄTZE MIT WC

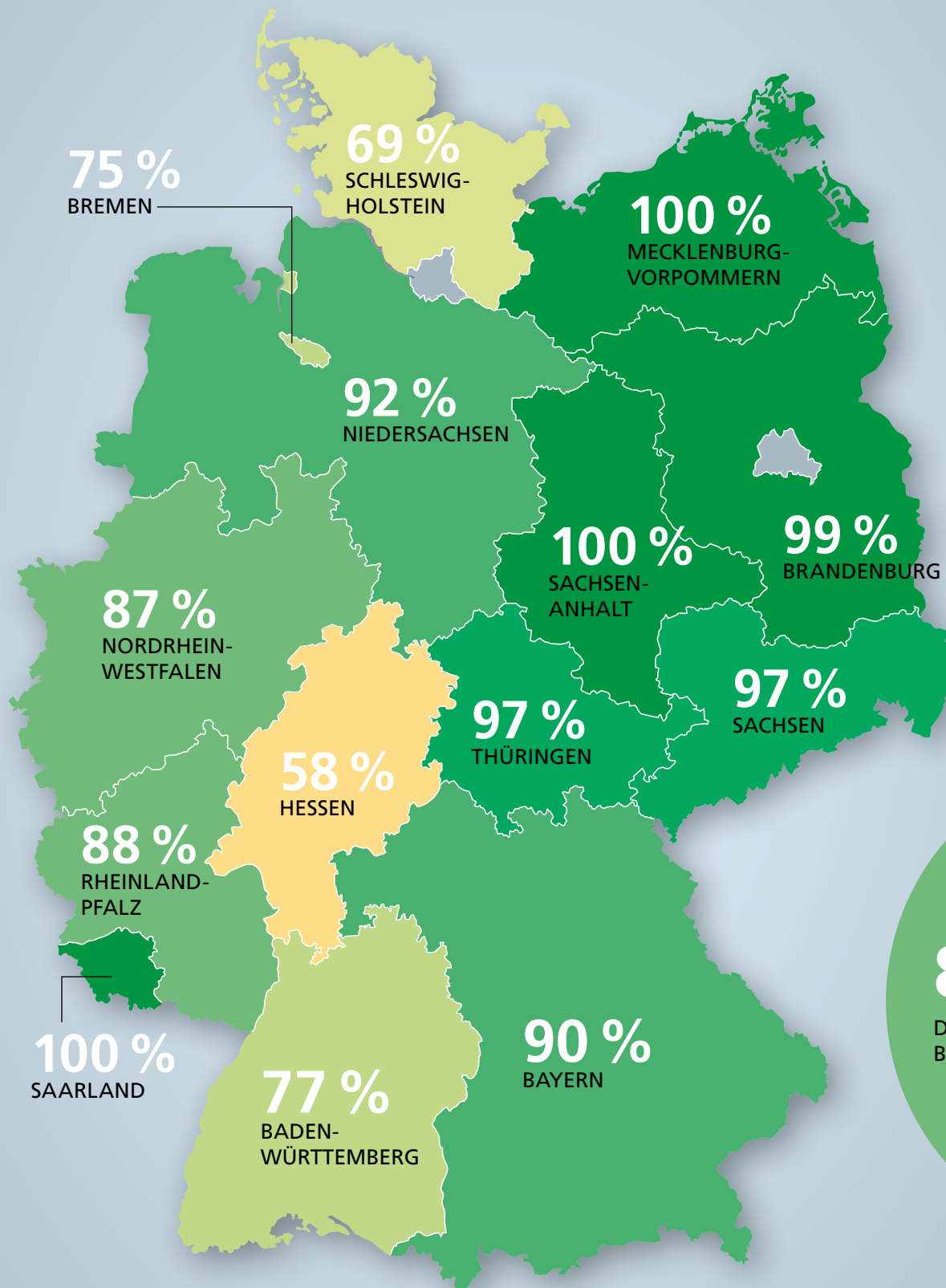


**Bewertete Kriterien:** Sitzmöglichkeiten mit Tisch | Grünflächen | Lärmschutz | Spielplatz, Hundewiese, o.Ä. | Wickelmöglichkeit am WC

Es wurden alle Bundesländer mit der Ausnahme von Hamburg und Berlin getestet, da keine entsprechenden Anlagen auf den Stadtautobahnen vorhanden sind.

# BARRIEREFREIHEIT

## RASTPLÄTZE MIT WC



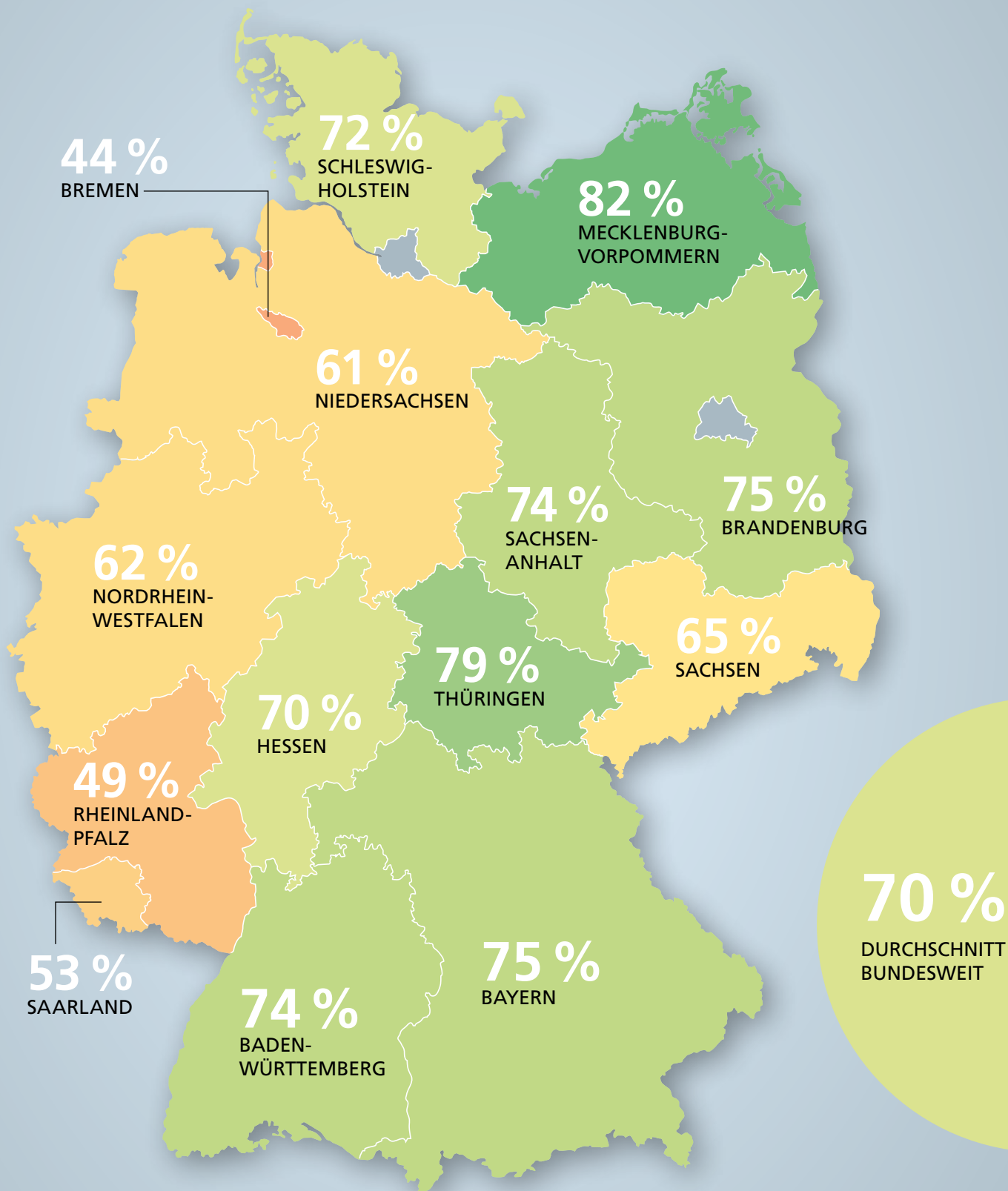
**Bewertete Kriterien:** Barrierefreier Parkplatz | Barrierefreies WC

Es wurden alle Bundesländer mit der Ausnahme von Hamburg und Berlin getestet, da keine entsprechenden Anlagen auf den Stadtautobahnen vorhanden sind.



# SAUBERKEIT & HYGIENE

## RASTPLÄTZE MIT WC



**Bewertete Kriterien:** Sauberkeit am Gelände | Mülleimer | Mülltrennung | Allgemeine Sauberkeit Toiletten | Seife, Handtrockner, Toilettenpapier

Es wurden alle Bundesländer mit der Ausnahme von Hamburg und Berlin getestet, da keine entsprechenden Anlagen auf den Stadtautobahnen vorhanden sind.



ACE-Region	Kreis	Auto- bahn	Fahrt- richtung	Rastplatz mit WC	Sicherheit in Prozent	Familien- freundlichkeit	Barriere- freiheit	Sauberkeit & Hygiene	Ergebnis
Region BW	Böblingen-Sindelfingen	A8	Karlsruhe	Sommerhofen Nord	82%	50%	100%	56%	gut
Region BW	Böblingen-Sindelfingen	A8	Karlsruhe	Höllberg (Nord)	73%	50%	100%	67%	Sehr gut
Region BW	Böblingen-Sindelfingen	A8	Stuttgart	Parkplatz Heckengäu	73%	75%	100%	78%	Sehr gut
Region BW	Bodensee Oberschwaben	A81	Singen	Bruckried	73%	38%	50%	89%	gut
Region BW	Bodensee Oberschwaben	A98	Singen	Nellenberg - Nord	55%	75%	50%	89%	gut
Region BW	Bodensee Oberschwaben	A98	Friedrichs- hafen	Nellenberg - Süd	55%	75%	50%	78%	gut
Region BW	Calw	A81	Stuttgart	Hirtenhaus	73%	50%	100%	78%	Sehr gut
Region BW	Calw	A81	Singen	Neckarblick	73%	50%	100%	89%	Sehr gut
Region BW	Esslingen-Göppingen	A8	Stuttgart	Am Kornberg	73%	50%	50%	67%	gut
Region BW	Esslingen-Göppingen	A8	Stuttgart	Urwelfunde	73%	50%	50%	56%	gut
Region BW	Esslingen-Göppingen	A8	München	Parkplatz Rübholz	91%	75%	100%	56%	Sehr gut
Region BW	Esslingen-Göppingen	A8	München	Parkplatz vor dem Aichelberg	91%	75%	100%	78%	Sehr gut
Region BW	Heilbronn/Franken	A6	Nürnberg	Bauernwald (Süd)	73%	50%	100%	44%	gut
Region BW	Heilbronn/Franken	A6	Nürnberg	Sommerhalden	73%	50%	75%	44%	gut
Region BW	Heilbronn/Franken	A6	Heilbronn	Kochertalbrücke Nord	64%	75%	50%	67%	gut
Region BW	Heilbronn/Franken	A6	Mannheim	Bauernwald (Nord)	73%	50%	100%	78%	Sehr gut
Region BW	Heilbronn/Franken	A6	Nürnberg	Kochertalbrücke Süd	91%	50%	50%	89%	Sehr gut
Region BW	Hochrhein	A5	Basel	Fischergrund	64%	50%	0%	67%	gut
Region BW	Hochrhein	A5	Freiburg	Neuenburg Ost	64%	50%	50%	78%	gut
Region BW	Hochrhein	A5	Basel	Neuenburg West	73%	50%	50%	56%	gut
Region BW	Hochrhein	A5	Freiburg	Rheinaue	73%	50%	50%	78%	gut
Region BW	Karlsruhe / Baden-Baden	A5	Karlsruhe	Kreuzlach West	55%	63%	0%	67%	gut
Region BW	Karlsruhe / Baden-Baden	A5	Frankfurt	Schliefweg	27%	50%	50%	89%	gut
Region BW	Karlsruhe / Baden-Baden	A5	Frankfurt	Höfenschlag	55%	50%	100%	89%	gut
Region BW	Karlsruhe / Baden-Baden	A8	Karlsruhe	Birkenwäldle	73%	75%	100%	78%	Sehr gut
Region BW	Karlsruhe / Baden-Baden	A5	Basel	Oberfeld	73%	100%	100%	89%	Sehr gut
Region BW	Neckar-Alb	A81	Stuttgart	Geyern	91%	50%	100%	89%	Sehr gut
Region BW	Neckar-Alb	A81	Singen	Ziegler West	91%	50%	100%	78%	Sehr gut
Region BW	Pforzheim	A8	Karlsruhe	Kämpfelbach Nord (mit WC)	73%	50%	100%	56%	gut
Region BW	Pforzheim	A8	Stuttgart	Kämpfelbach Süd/ Am Waisenrain	91%	75%	100%	89%	Sehr gut
Region BW	Rhein/Neckar Heidelberg	A5	Basel	Parkplatz Fliegwiese	91%	50%	100%	22%	gut
Region BW	Rhein/Neckar Heidelberg	A5	Frankfurt	Parkplatz Lußhardt	73%	50%	100%	78%	Sehr gut
Region BW	Rhein/Neckar Heidelberg	A5	Basel	Parkplatz Mönchberg	73%	75%	100%	89%	Sehr gut
Region BW	Schwarzwald Baar	A81	Stuttgart	Eschachtal	55%	75%	0%	89%	gut
Region BW	Schwarzwald Baar	A81	Singen	Eschachtal West	36%	88%	50%	89%	gut
Region BW	Schwarzwald Baar	A81	Singen	Hasenrain	91%	50%	75%	78%	Sehr gut
Region BW	Schwarzwald Baar	A81	Singen	Unterhölzer Wald	91%	75%	100%	56%	Sehr gut
Region BW	Schwarzwald Baar	A81	Stuttgart	Hasenrain	82%	75%	100%	89%	Sehr gut
Region BW	Schwarzwald Baar	A81	Stuttgart	Rätisgraben	91%	75%	100%	89%	Exzellent
Region BW	Stuttgart	A81	Heilbronn	Kälbling Ost	55%	50%	50%	44%	durchgefallen
Region BW	Stuttgart	A81	Stuttgart	Kälbling West	55%	50%	50%	78%	gut
Region BW	Stuttgart	A81	Singen	Engelberg	73%	75%	100%	67%	Sehr gut
Region BW	Stuttgart	A81	Heilbronn	Gerlinger Höhe	73%	75%	100%	67%	Sehr gut
Region BW	südl. Oberrhein	A5	Karlsruhe	Schutter	73%	75%	50%	89%	Sehr gut
Region BW	südl. Oberrhein	A5	Basel	Unditz	73%	75%	50%	89%	Sehr gut
Region BW	südl. Oberrhein	A5	Karlsruhe	Brachfeld	91%	75%	100%	56%	Sehr gut
Region BW	südl. Oberrhein	A5	Basel	Feldmatt	73%	88%	100%	89%	Sehr gut
Region BW	südl. Oberrhein	A5	Basel	Gottswald	91%	75%	100%	89%	Sehr gut
Region BW	südl. Oberrhein	A5	Basel	Waldmatten	91%	75%	100%	89%	Sehr gut
Region BW	Ulm	A8	Stuttgart	Kemmental (Ost)	91%	75%	100%	67%	Sehr gut
Region BW	Ulm	A8	München	Parkplatz Albhöhe	91%	75%	50%	78%	Sehr gut
Region BW	Ulm	A8	Stuttgart	Scharenstetten	91%	75%	100%	67%	Sehr gut
Region BW	Ulm	A8	Stuttgart	Widderstall	91%	75%	100%	78%	Sehr gut



ACE-Region	Kreis	Auto- bahn	Fahrt- richtung	Rastplatz ohne WC	Sicherheit in Prozent	Familien- freundlichkeit	Barriere- freiheit	Sauberkeit & Hygiene	Ergebnis
Region BW	Bodensee Oberschwaben	A81	Stuttgart	Klauseneck	22%	86%	0%	80%	gut
Region BW	Bodensee Oberschwaben	A81	Stuttgart	Platz bei Abf. Geisingen	22%	57%	100%	60%	gut
Region BW	Calw	A81	Singen	Empfingen West	33%	57%	0%	80%	gut
Region BW	Esslingen-Göppingen	A8	Stuttgart	„Parkplatz“ bei Hohenstadt	22%	29%	0%	80%	durchgefallen
Region BW	Heilbronn/Franken	A81	Heilbronn	Eberbachtal	44%	57%	100%	80%	gut
Region BW	Heilbronn/Franken	A81	Heilbronn	Egerten	44%	57%	0%	80%	gut
Region BW	Heilbronn/Franken	A81	Heilbronn	Grafenwald	22%	86%	0%	80%	gut
Region BW	Heilbronn/Franken	A81	Würzburg	Hegteil	22%	57%	0%	60%	gut
Region BW	Heilbronn/Franken	A6	Nürnberg	Öhringen-Kappel	44%	57%	0%	60%	gut
Region BW	Heilbronn/Franken	A81	Heilbronn	Solzrain	44%	57%	0%	80%	gut
Region BW	Hochrhein	A5	Freiburg	Hardt	22%	29%	0%	80%	durchgefallen
Region BW	Hochrhein	A5	Freiburg	Krebsbach	44%	57%	0%	80%	gut
Region BW	Hochrhein	A5	Freiburg	Neustock	22%	57%	0%	80%	gut
Region BW	Hochrhein	A5	Freiburg	Schlatthof	22%	29%	0%	80%	durchgefallen
Region BW	Hochrhein	A5	Basel	Streitkopf	22%	29%	0%	80%	gut
Region BW	Neckar-Alb	A81	Stuttgart	Empfingen Ost	22%	57%	0%	60%	gut
Region BW	Pforzheim	A8	Stuttgart	Kämpfelbach A8 (ohne WC)	44%	29%	0%	80%	gut
Region BW	Rhein/Neckar Heidelberg	A5	Frankfurt	Autobahnparkplatz Schriesheim (Ost)	44%	57%	0%	60%	gut
Region BW	Rhein/Neckar Heidelberg	A5	Basel	Autobahnparkplatz Schriesheim (West)	44%	57%	0%	80%	gut
Region BW	Rhein/Neckar Heidelberg	A5	Frankfurt	Parkplatz A5 in 69190 Walldorf	22%	57%	0%	80%	gut
Region BW	Rhein/Neckar Heidelberg	A5	Frankfurt	Parkplatz Laudenbach	22%	57%	0%	60%	gut
Region BW	Rhein/Neckar Heidelberg	A5	Basel	Parkplatz Walldorf	22%	57%	0%	80%	gut
Region BW	Rhein/Neckar Heidelberg	A5	Basel	Parkplatz Weschnitz	22%	29%	0%	80%	durchgefallen
Region BW	Schwarzwald Baar	A81	Stuttgart	Mühlheim Ost	22%	57%	0%	60%	gut
Region BW	Schwarzwald Baar	A81	Singen	Mühlheim West	33%	57%	0%	80%	gut
Region BW	Schwarzwald Baar	A81	Stuttgart	Weigenbach Ost	44%	43%	0%	80%	gut
Region BW	Schwarzwald Baar	A81	Singen	Weigenbach West	33%	57%	0%	80%	gut
Region BW	südl. Oberrhein	A5	Basel	Elz (bei Riegel)	22%	57%	0%	80%	gut
Region BW	südl. Oberrhein	A5	Karlsruhe	Gerstenmatt (bei Lahr)	44%	57%	0%	80%	gut
Region BW	südl. Oberrhein	A5	Basel	Höfen	22%	86%	0%	80%	gut
Region BW	südl. Oberrhein	A5	Karlsruhe	Korb	44%	29%	0%	80%	gut
Region BW	südl. Oberrhein	A5	Basel	Kreuzfeld (bei Herbolzheim)	22%	29%	0%	60%	durchgefallen
Region BW	südl. Oberrhein	A5	Basel	Kürzell (bei Lahr)	44%	86%	0%	80%	gut

ACE-Region	Kreis	Auto- bahn	Fahrt- richtung	Rastplatz mit WC	Sicherheit in Prozent	Familien- freundlichkeit	Barriere- freiheit	Sauberkeit & Hygiene	Ergebnis
Region Bayern	Allgäu	A96	Lindau	Burgacker-Nord	73%	75%	50%	89%	Sehr gut
Region Bayern	Allgäu	A96	München	Burgacker-Süd	82%	75%	50%	89%	Sehr gut
Region Bayern	Allgäu	A7	Ulm	Rottachtal-Ost	91%	50%	100%	78%	Sehr gut
Region Bayern	Allgäu	A96	Lindau	Wertachtal-Nord	82%	75%	50%	89%	Sehr gut
Region Bayern	Allgäu	A96	Lindau	Kammlachtal-Nord	100%	50%	100%	89%	Sehr gut
Region Bayern	Allgäu	A96	München	Kummlachtal-Süd	100%	50%	50%	100%	Sehr gut
Region Bayern	Allgäu	A7	Füssen	Rottachtal-West	91%	50%	100%	89%	Sehr gut
Region Bayern	Allgäu	A96	München	Wertachtal-Süd	82%	75%	50%	100%	Sehr gut
Region Bayern	Ansbach	A6	Nürnberg	Geisberg	91%	50%	100%	78%	Sehr gut
Region Bayern	Ansbach	A6	Heilbronn	Geisberg	91%	50%	100%	78%	Sehr gut
Region Bayern	Ansbach	A6	Nürnberg	Rothensteig	91%	50%	100%	78%	Sehr gut
Region Bayern	Ansbach	A6	Heilbronn	Rothensteig	73%	50%	100%	89%	Sehr gut
Region Bayern	Ansbach	A6	Nürnberg	Auergründel	91%	75%	100%	78%	Sehr gut
Region Bayern	Ansbach	A6	Heilbronn	Silberbach	91%	75%	100%	78%	Sehr gut
Region Bayern	Ansbach	A6	Heilbronn	Auergründel	91%	75%	100%	89%	Exzellente
Region Bayern	Ansbach	A6	Nürnberg	Silberbach	91%	75%	100%	89%	Exzellente
Region Bayern	Chiemseer Land	A8	München	Im Moos	64%	75%	0%	56%	gut
Region Bayern	Chiemseer Land	A94	Passau	Holzfeld	73%	75%	50%	67%	gut
Region Bayern	Chiemseer Land	A94	München	Auwiesen	73%	75%	50%	78%	Sehr gut
Region Bayern	Chiemseer Land	A94	München	Fürtholz-Nord	73%	50%	100%	78%	Sehr gut
Region Bayern	Chiemseer Land	A94	Passau	Fürtholz-Süd	73%	50%	100%	89%	Sehr gut
Region Bayern	Donau-Wald	A3	Regensburg	Geigenbühl	73%	50%	100%	33%	gut
Region Bayern	Donau-Wald	A3	Passau	Gronawitt	73%	50%	100%	44%	gut
Region Bayern	Donau-Wald	A3	Regensburg	Ohetal-Nord	73%	75%	100%	67%	Sehr gut
Region Bayern	Donau-Wald	A3	Passau	Ohetal-Süd	73%	75%	100%	67%	Sehr gut
Region Bayern	Fürth-Erlangen	A3	Würzburg	Weißer Graben	91%	50%	100%	78%	Sehr gut
Region Bayern	Fürth-Erlangen	A3	Regensburg	Weißer Graben	91%	50%	100%	89%	Sehr gut
Region Bayern	Haßberge	A70	Bamberg	Spitzberg	73%	63%	100%	56%	gut
Region Bayern	Haßberge	A70	Schweinfurt	Spitzberg	73%	63%	100%	44%	gut
Region Bayern	Ingolstadt	A9	München	Rohrbach-Ottersried	64%	50%	100%	44%	gut
Region Bayern	Ingolstadt	A9	Nürnberg	Rohrbach-Ottersried	64%	25%	100%	78%	gut
Region Bayern	Ingolstadt	A9	Nürnberg	Baarer Weiher	82%	50%	100%	67%	Sehr gut
Region Bayern	Ingolstadt	A9	Nürnberg	Gelbsee	82%	75%	100%	44%	Sehr gut
Region Bayern	Ingolstadt	A9	München	Paunzausener Feld	82%	25%	100%	78%	Sehr gut
Region Bayern	Ingolstadt	A9	München	Baarer Weiher	82%	50%	100%	89%	Sehr gut
Region Bayern	Ingolstadt	A9	Nürnberg	Eichfeld	82%	75%	100%	67%	Sehr gut
Region Bayern	Ingolstadt	A9	München	Gelbsee	82%	75%	100%	67%	Sehr gut
Region Bayern	Ingolstadt	A9	Nürnberg	Offenbau	82%	75%	100%	67%	Sehr gut
Region Bayern	Ingolstadt	A9	München	Offenbau	82%	75%	100%	89%	Sehr gut
Region Bayern	Kelheim	A93	Regensburg	Deutschmeister	55%	50%	50%	67%	gut
Region Bayern	Kelheim	A93	München	Deutschmeister	55%	50%	50%	78%	gut
Region Bayern	Landshut-Erding	A92	München	Teisbacher Moos-West	45%	50%	75%	67%	gut
Region Bayern	Landshut-Erding	A92	München	Mettenbacher Moos	55%	50%	100%	67%	gut
Region Bayern	Landshut-Erding	A92	Deggendorf	Teisbacher Moos-Ost	45%	50%	75%	78%	gut
Region Bayern	Landshut-Erding	A92	Deggendorf	Wattenbacher Au	55%	50%	100%	78%	gut
Region Bayern	Landshut-Erding	A92	Deggendorf	Moosburger Au-Ost	73%	75%	100%	56%	Sehr gut
Region Bayern	Landshut-Erding	A92	München	Moosburger Au-West	73%	75%	100%	67%	Sehr gut
Region Bayern	Landshut-Erding	A92	Deggendorf	Pilstinger Moos-Ost	55%	75%	100%	100%	Sehr gut
Region Bayern	Landshut-Erding	A92	München	Pilstinger Moos-West	73%	75%	100%	78%	Sehr gut
Region Bayern	München-Oberland	A8	München	Brunnthal	73%	75%	50%	56%	gut
Region Bayern	München-Oberland	A8	München	Seehamer See-Ost	73%	75%	50%	67%	gut
Region Bayern	München-Oberland	A96	Lindau	Kreuzlinger Forst-Nord	73%	75%	100%	56%	Sehr gut
Region Bayern	München-Oberland	A96	München	Martinsberg-Süd	73%	50%	100%	67%	Sehr gut
Region Bayern	München-Oberland	A9	München	Brunngras	82%	75%	100%	56%	Sehr gut



ACE-Region	Kreis	Auto- bahn	Fahrt- richtung	Rastplatz mit WC	Sicherheit in Prozent	Familien- freundlichkeit	Barriere- freiheit	Sauberkeit & Hygiene	Ergebnis
Region Bayern	München-Oberland	A9	Nürnberg	Echinger Gfild	82%	75%	100%	89%	Sehr gut
Region Bayern	München-Oberland	A96	München	Kreuzlinger Forst-Süd	73%	75%	100%	89%	Sehr gut
Region Bayern	München-Oberland	A96	Lindau	Martinsberg- Nord	91%	75%	100%	78%	Sehr gut
Region Bayern	Nürnberg	A9	München	Gelbensee	82%	75%	100%	44%	Sehr gut
Region Bayern	Nürnberg	A9	Nürnberg	Gelbensee	82%	75%	100%	78%	Sehr gut
Region Bayern	Nürnberg	A9	München	Göggelsbuch	91%	75%	100%	78%	Sehr gut
Region Bayern	Nürnberg	A9	Nürnberg	Offenbau	82%	75%	100%	78%	Sehr gut
Region Bayern	Nürnberg	A9	München	Offenbau	82%	75%	100%	78%	Sehr gut
Region Bayern	Nürnberg	A9	Nürnberg	Göggelsbuch	100%	75%	100%	89%	Exzellente
Region Bayern	Oberfranken-West	A3	Würzburg	Kohlsberg	73%	50%	100%	89%	Sehr gut
Region Bayern	Oberfranken-West	A70	Bamberg	Steinsäcker	73%	50%	100%	67%	Sehr gut
Region Bayern	Oberfranken-West	A70	Schweinfurt	Steinsäcker	73%	50%	100%	67%	Sehr gut
Region Bayern	Oberfranken-West	A70	Schweinfurt	Paradiestal	91%	50%	100%	67%	Sehr gut
Region Bayern	Oberfranken-West	A70	Schweinfurt	Giechburgblick	91%	75%	100%	67%	Sehr gut
Region Bayern	Oberfranken-West	A70	Bamberg	Giechburgblick	91%	75%	100%	67%	Sehr gut
Region Bayern	Oberfranken-West	A70	Bamberg	Paradiestal	91%	75%	100%	67%	Sehr gut
Region Bayern	Oberfranken-West	A70	Schweinfurt	Rotmaintal	91%	75%	100%	67%	Sehr gut
Region Bayern	Oberfranken-West	A70	Bamberg	Rotmaintal	91%	75%	100%	67%	Sehr gut
Region Bayern	Oberpfalz Ost	A93	Hof	Grünau	73%	63%	100%	89%	Sehr gut
Region Bayern	Oberpfalz Ost	A93	Regensburg	Grünau	73%	88%	100%	78%	Sehr gut
Region Bayern	Oberpfalz Ost	A93	Weiden	Schloßberg	91%	88%	100%	78%	Sehr gut
Region Bayern	Oberpfalz Ost	A93	Regensburg	Schloßberg	91%	88%	100%	89%	Exzellente
Region Bayern	Oberpfalz-Ost	A6	Prag	Ulrichsberg	73%	75%	50%	89%	Sehr gut
Region Bayern	Oberpfalz-Ost	A6	Nürnberg	Ulrichsberg	73%	75%	50%	89%	Sehr gut
Region Bayern	Oberpfalz-Ost	A6	Prag	Wittschauer Höhe	73%	75%	100%	78%	Sehr gut
Region Bayern	Oberpfalz-Ost	A6	Nürnberg	Wittschauer Höhe	73%	75%	100%	78%	Sehr gut
Region Bayern	Oberpfalz-West	A6	Prag	Laubenschlag	91%	50%	100%	78%	Sehr gut
Region Bayern	Oberpfalz-West	A6	Nürnberg	Laubenschlag	91%	50%	100%	89%	Sehr gut
Region Bayern	Oberpfalz-West	A6	Prag	Stocker Holz	91%	75%	100%	78%	Sehr gut
Region Bayern	Oberpfalz-West	A6	Nürnberg	Stocker Holz	91%	75%	100%	78%	Sehr gut
Region Bayern	Passau	A3	Linz	Rottal-West	73%	50%	100%	89%	Sehr gut
Region Bayern	Passau	A3	Linz	Jägerhölzl	73%	75%	100%	89%	Sehr gut
Region Bayern	Passau	A3	Deggendorf	Stierwald	73%	75%	100%	89%	Sehr gut
Region Bayern	Regensburg	A3	Nürnberg	Höll	73%	50%	100%	78%	Sehr gut
Region Bayern	Regensburg	A3	Passau	Hüttberg	73%	75%	100%	67%	Sehr gut
Region Bayern	Regensburg	A3	Passau	Wiesental	73%	75%	100%	56%	Sehr gut
Region Bayern	Regensburg	A3	Nürnberg	Wellerbach	73%	75%	100%	67%	Sehr gut
Region Bayern	Schwaben	A8	München	Adelshäuser Berg-Süd	73%	75%	50%	56%	gut
Region Bayern	Schwaben	A8	Stuttgart	Adelshäuser Berg-Nord	73%	75%	50%	67%	Sehr gut
Region Bayern	Schwaben	A8	München	Streitheimer Forst-Süd	73%	75%	100%	56%	Sehr gut
Region Bayern	Schwaben	A8	München	Kirchholz	73%	75%	50%	89%	Sehr gut
Region Bayern	Schwaben	A8	München	Scheppacher Flur	73%	50%	100%	89%	Sehr gut
Region Bayern	Schwaben	A8	Stuttgart	Streitheimer Forst-Nord	73%	75%	100%	89%	Sehr gut

ACE-Region	Kreis	Auto- bahn	Fahrt- richtung	Rastplatz ohne WC	Sicherheit in Prozent	Familien- freundlichkeit	Barriere- freiheit	Sauberkeit & Hygiene	Ergebnis
Region Bayern	Allgäu	A7	Füssen	Aumühle-West	44%	57%	0%	60%	gut
Region Bayern	Allgäu	A7	Ulm	Brühl-Ost	22%	57%	0%	60%	gut
Region Bayern	Allgäu	A7	Füssen	Brühl-West	22%	86%	0%	80%	gut
Region Bayern	Allgäu	A7	Ulm	Buxachtal-Ost	22%	86%	0%	80%	gut
Region Bayern	Allgäu	A7	Füssen	Buxachtal-West	22%	57%	0%	80%	gut
Region Bayern	Allgäu	A96	München	Buxheimer Wald	44%	86%	0%	80%	gut
Region Bayern	Allgäu	A7	Ulm	Leubastal-Ost	44%	57%	0%	60%	gut
Region Bayern	Allgäu	A7	Füssen	Leubastal-West	44%	86%	0%	60%	gut
Region Bayern	Allgäu	A7	Füssen	Seebach	22%	0%	0%	60%	durchgefallen
Region Bayern	Allgäu	A7	Ulm	Vorwald-Ost	44%	29%	0%	40%	durchgefallen
Region Bayern	Allgäu	A7	Füssen	Vorwald-West	22%	57%	0%	60%	gut
Region Bayern	Ansbach	A6	Nürnberg	Bei den Eichen/Bürger-Wald	44%	86%	0%	60%	gut
Region Bayern	Ansbach	A6	Heilbronn	Bei den Eichen/Bürger-Wald	22%	86%	0%	80%	gut
Region Bayern	Ansbach	A6	Heilbronn	Bronnholzhelm	44%	29%	0%	80%	gut
Region Bayern	Ansbach	A6	Nürnberg	Bronnholzhelm	44%	57%	0%	60%	gut
Region Bayern	Ansbach	A6	Nürnberg	Hasenzagel	44%	86%	0%	80%	gut
Region Bayern	Ansbach	A6	Heilbronn	Klosterwald	22%	57%	0%	80%	gut
Region Bayern	Ansbach	A6	Nürnberg	Kohnweiher/Im Strud	44%	86%	0%	60%	gut
Region Bayern	Donau-Wald	A3	Regensburg	Birket	44%	86%	0%	60%	gut
Region Bayern	Donau-Wald	A3	Passau	Griesweiher	22%	57%	0%	80%	gut
Region Bayern	Donau-Wald	A3	Passau	Isarmündung	22%	57%	0%	80%	gut
Region Bayern	Donau-Wald	A3	Regensburg	Konsee	22%	57%	0%	60%	gut
Region Bayern	Donau-Wald	A3	Passau	Roßrückholz	22%	86%	0%	60%	gut
Region Bayern	Ingolstadt	A9	Nürnberg	Aster Moos	44%	86%	0%	80%	Sehr gut
Region Bayern	Kelheim	A93	München	Großmuß	67%	57%	0%	60%	gut
Region Bayern	Kelheim	A93	Regensburg	Großmuß	67%	57%	0%	80%	gut
Region Bayern	Landshut-Erding	A92	München	Isarau	22%	86%	0%	60%	gut
Region Bayern	Landshut-Erding	A92	Deggendorf	Isarau	22%	86%	0%	80%	gut
Region Bayern	München-Oberland	A95	Garmisch	- ohne Name -	22%	86%	0%	60%	gut
Region Bayern	München-Oberland	A95	München	- ohne Name -	44%	86%	0%	100%	Sehr gut
Region Bayern	München-Oberland	A96	Nürnberg	Aschheim	22%	86%	0%	80%	gut
Region Bayern	München-Oberland	A8	München	Aying	44%	86%	0%	40%	gut
Region Bayern	München-Oberland	A95	Garmisch	Oberdill	22%	29%	0%	60%	durchgefallen
Region Bayern	München-Oberland	A95	München	Oberdill	0%	57%	0%	80%	durchgefallen
Region Bayern	Oberfranken-West	A73	Suhl	bei Zapfendorf	22%	0%	0%	40%	durchgefallen
Region Bayern	Oberfranken-West	A73	Nürnberg	bei Zapfendorf	22%	0%	0%	20%	durchgefallen
Region Bayern	Oberfranken-West	A7	Fulda	Bildbuche	22%	57%	0%	60%	gut
Region Bayern	Oberfranken-West	A7	Schweinfurt	Brodpfad	44%	57%	0%	80%	gut
Region Bayern	Oberfranken-West	A7	Schweinfurt	Dollwiese	44%	86%	0%	80%	gut
Region Bayern	Oberfranken-West	A7	Fulda	Elfershausen	44%	57%	0%	60%	gut
Region Bayern	Oberfranken-West	A7	Schweinfurt	Forsthaus	67%	57%	0%	60%	gut
Region Bayern	Oberfranken-West	A7	Schweinfurt	KM 605,5, evtl. Bildbuche	44%	86%	0%	40%	gut
Region Bayern	Oberfranken-West	A7	Schweinfurt	Lerchenberg	44%	29%	0%	80%	gut
Region Bayern	Oberfranken-West	A7	Fulda	Lohmühle	44%	57%	0%	80%	gut
Region Bayern	Oberfranken-West	A7	Fulda	Riederberg	67%	86%	0%	60%	Sehr gut
Region Bayern	Oberfranken-West	A7	Fulda	Röhneiche	44%	86%	0%	80%	gut
Region Bayern	Oberfranken-West	A7	Fulda	Schwemmelsbach	44%	57%	0%	80%	gut
Region Bayern	Oberfranken-West	A7	Fulda	Seiferholz	44%	57%	0%	80%	gut
Region Bayern	Oberfranken-West	A7	Fulda	Speicherz	44%	57%	0%	80%	gut
Region Bayern	Oberfranken-West	A7	Schweinfurt	Speicherz	44%	0%	0%	80%	durchgefallen
Region Bayern	Oberfranken-West	A7	Schweinfurt	Steinhauk	67%	57%	0%	40%	gut
Region Bayern	Oberfranken-West	A7	Fulda	Volkersberg/Rehhecke	44%	57%	0%	80%	gut
Region Bayern	Oberfranken-West	A7	Schweinfurt	Volkersberg/Rehhecke	44%	29%	0%	80%	gut

ACE-Region	Kreis	Auto- bahn	Fahrt- richtung	Rastplatz ohne WC	Sicherheit in Prozent	Familien- freundlichkeit	Barriere- freiheit	Sauberkeit & Hygiene	Ergebnis
Region Bayern	Oberfranken-West	A73	Suhl	Zuckshüter Forst	44%	57%	0%	60%	gut
Region Bayern	Oberfranken-West	A73	Nürnberg	Zuckshüter Forst	22%	29%	0%	80%	durchgefallen
Region Bayern	Oberpfalz Ost	A93	Weiden	Fronberg	22%	71%	0%	80%	gut
Region Bayern	Oberpfalz Ost	A93	Weiden	Klardorf	56%	57%	0%	60%	gut
Region Bayern	Oberpfalz Ost	A93	Regensburg	Klardorf	56%	57%	0%	80%	gut
Region Bayern	Oberpfalz Ost	A93	Weiden	Ponholz	22%	57%	0%	80%	gut
Region Bayern	Oberpfalz Ost	A93	Regensburg	Ponholz	22%	57%	0%	80%	gut
Region Bayern	Oberpfalz-Ost	A93	Regensburg	Asbach	22%	86%	0%	80%	gut
Region Bayern	Oberpfalz-West	A6	Prag	Zankschlag	56%	0%	0%	40%	durchgefallen
Region Bayern	Oberpfalz-West	A6	Nürnberg	Zankschlag	56%	0%	0%	40%	durchgefallen
Region Bayern	Passau	A3	Deggendorf	Brentermais	0%	86%	0%	60%	gut
Region Bayern	Passau	A3	Deggendorf	Eichet	22%	57%	0%	80%	gut
Region Bayern	Passau	A3	Deggendorf	Geißberg	22%	86%	0%	80%	gut
Region Bayern	Passau	A3	Linz	Hammerbach	44%	57%	0%	80%	gut
Region Bayern	Passau	A3	Linz	Schaufelholz	22%	86%	0%	60%	gut
Region Bayern	Passau	A3	Deggendorf	Scherbach	22%	86%	0%	60%	gut
Region Bayern	Regensburg	A93	Regensburg	Benhof	67%	57%	0%	60%	gut
Region Bayern	Regensburg	A3	Nürnberg	Birkach/Pollenried	0%	57%	0%	60%	durchgefallen
Region Bayern	Regensburg	A3	Passau	Buchausen Süd	44%	57%	0%	60%	gut
Region Bayern	Regensburg	A3	Nürnberg	Buchausen Nord	44%	57%	0%	40%	gut
Region Bayern	Regensburg	A3	Nürnberg	Erlgrund	44%	29%	0%	60%	gut
Region Bayern	Regensburg	A3	Passau	Erlgrund	44%	57%	0%	60%	gut
Region Bayern	Regensburg	A3	Nürnberg	Hofschlag	44%	57%	0%	40%	gut
Region Bayern	Regensburg	A3	Passau	Lindaholz	44%	57%	0%	60%	gut
Region Bayern	Regensburg	A93	Schwandorf	Ponholz/Haberhof Ost	22%	57%	0%	60%	gut
Region Bayern	Regensburg	A93	Regensburg	Ponholz/Haberhof West	22%	57%	0%	60%	gut
Region Bayern	Regensburg	A93	Schwandorf	Regendorf	67%	57%	0%	60%	gut
Region Bayern	Regensburg	A3	Nürnberg	Sparlberg	22%	57%	0%	40%	durchgefallen
Region Bayern	Schwaben	A8	München	- ohne Name -	22%	0%	0%	60%	durchgefallen
Region Bayern	Schwaben	A8	Stuttgart	- ohne Name -	22%	0%	0%	80%	durchgefallen

# BRANDENBURG

## RASTPLÄTZE MIT WC

ACE-Region	Kreis	Auto- bahn	Fahrt- richtung	Rastplatz mit WC	Sicherheit in Prozent	Familien- freundlichkeit	Barriere- freiheit	Sauberkeit & Hygiene	Ergebnis
Region Ost	Berlin	A10	HH,MD	Schwielowsee Nord	91%	50%	100%	89%	Sehr gut
Region Ost	Berlin	A10	M,FFO	Schwielowsee Süd	91%	63%	100%	89%	Sehr gut
Region Ost	Berlin	A10	HRO	Kappgraben Nord	91%	88%	100%	89%	Exzellent
Region Ost	Berlin	A10	HRO	Kappgraben Süd	91%	88%	100%	89%	Exzellent
Region Ost	Berlin	A10	FF	Krämer Forst	91%	88%	100%	89%	Exzellent
Region Ost	Berlin	A10	HH, HRO	Ziethener Luch	91%	88%	100%	78%	Exzellent
Region Ost	BRB Nord	A24	B	Am Rhinluch	91%	88%	100%	89%	Exzellent
Region Ost	BRB Nord	A24	HH, HRO	Ruppiner See	91%	88%	100%	89%	Exzellent
Region Ost	BRB NordOst	A20	NB	Klockow Ost	91%	63%	100%	44%	Sehr gut
Region Ost	BRB NordOst	A11	Stettin	Wilmsdorfer Forst	91%	50%	100%	67%	Sehr gut
Region Ost	BRB NordOst	A20	B	Klockow West	91%	63%	100%	78%	Sehr gut
Region Ost	BRB NordOst	A11	B	Suckower Forst	91%	63%	100%	78%	Sehr gut
Region Ost	BRB Ost	A10	FFO, Prenzlau	Lankesee	91%	50%	100%	22%	gut
Region Ost	BRB Ost	A10	FF	Kranichberge	91%	63%	100%	67%	Sehr gut
Region Ost	BRB Ost	A10	DD	Uckleysee	91%	63%	100%	78%	Sehr gut
Region Ost	BRB Ost	A11	Berlin	Ladeburger Heide	91%	63%	100%	89%	Sehr gut
Region Ost	BRB Ost	A12	FFO	Lebbiner Heide Süd	91%	63%	100%	89%	Sehr gut
Region Ost	BRB Ost	A11	Prenzlau	Probstheide West	91%	63%	100%	78%	Sehr gut
Region Ost	BRB Ost	A12	Berlin	Briesenluch Nord	91%	88%	100%	89%	Exzellent
Region Ost	BRB Ost	A10	Prenzlau	Kalkberge Ost	91%	88%	100%	78%	Exzellent
Region Ost	BRB Süd	A13	DD	Lichtenauer See	73%	50%	100%	67%	gut
Region Ost	BRB Süd	A13	CB	Buggraben	91%	63%	100%	78%	Sehr gut
Region Ost	BRB Süd	A15	B	Dubje	91%	63%	100%	67%	Sehr gut
Region Ost	BRB Süd	A13	B	Krausnicker Berge	91%	63%	100%	78%	Sehr gut
Region Ost	BRB Süd	A15	B	Belten Nord	91%	88%	100%	78%	Exzellent
Region Ost	BRB Süd	A15	CB	Belten Süd	91%	88%	100%	78%	Exzellent
Region Ost	BRB Süd	A15	CB	Eichower Fließ	91%	88%	100%	89%	Exzellent
Region Ost	BRB West	A10	FFO	Schieferberg	64%	63%	100%	67%	gut
Region Ost	BRB West	A10	MD,M	Siethener Elsbruch Nord	73%	63%	100%	67%	Sehr gut
Region Ost	BRB West	A9	Berlin	Zauche Ost	91%	63%	75%	56%	Sehr gut
Region Ost	BRB West	A10	MD,M	Jühnsdorfer Heide	73%	88%	100%	67%	Sehr gut
Region Ost	BRB West	A2	MD	Rietzer See Nord	91%	63%	100%	67%	Sehr gut
Region Ost	BRB West	A2	MD	Wendgräben	91%	63%	100%	67%	Sehr gut
Region Ost	BRB West	A2	Berlin	Grebser Heide	91%	63%	100%	78%	Sehr gut
Region Ost	BRB West	A2	Berlin	Temnitz Süd	91%	63%	100%	89%	Sehr gut
Region Ost	Sachsen-Anhalt Ost	A9	B	Rabenstein	91%	75%	100%	56%	Sehr gut
Region Ost	Sachsen-Anhalt Ost	A9	M	Hagen	91%	75%	100%	89%	Sehr gut

# BRANDENBURG

## RASTPLÄTZE OHNE WC

ACE-Region	Kreis	Auto- bahn	Fahrt- richtung	Rastplatz ohne WC	Sicherheit in Prozent	Familien- freundlichkeit	Barriere- freiheit	Sauberkeit & Hygiene	Ergebnis
Region Ost	Berlin	A10	HRO	RP hinter AD Pankow	44%	57%	0%	80%	gut
Region Ost	Berlin	A10	HH, Prenzlau	RP hinter AF Phöben	22%	29%	0%	80%	durchgefallen
Region Ost	Berlin	A10	M	RP nach AD Spandau	44%	57%	0%	80%	gut
Region Ost	Berlin	A10	HH	RP vor AD Spandau	44%	57%	0%	80%	gut
Region Ost	Berlin	A10	FF	RP vor Mühlenbeck	44%	57%	0%	80%	gut
Region Ost	BRB Nord	A24	HH,HRO	Rossower Heide	0%	57%	0%	60%	durchgefallen
Region Ost	BRB NordOst	A11	Stettin	Rathsburgseen Nord	89%	71%	100%	80%	Sehr gut
Region Ost	BRB NordOst	A11	Berlin	Rathsburgseen Süd	89%	71%	100%	80%	Sehr gut

# BREMEN

## RASTPLÄTZE MIT WC

ACE-Region	Kreis	Auto- bahn	Fahrt- richtung	Rastplatz mit WC	Sicherheit in Prozent	Familien- freundlichkeit	Barriere- freiheit	Sauberkeit & Hygiene	Ergebnis
Region Nord	Bremen und Umland	A1	Bremen	Thünen West	55%	25%	50%	33%	durchgefallen
Region Nord	Bremen und Umland	A1	Hamburg	Thünen Ost	73%	50%	50%	22%	durchgefallen
Region Nord	Bremen und Umland	A27	Bremen	Osterwiesen	55%	75%	50%	44%	gut
Region Nord	Bremen und Umland	A27	Cuxhaven	Fahrwiesen	55%	50%	100%	56%	gut
Region Nord	Bremen und Umland	A1	Osnabrück	Mahndorfer Marsch	55%	0%	50%	33%	durchgefallen
Region Nord	Bremerhaven-Cuxhaven	A27	Cuxhaven	Bütteler Holz Ost	45%	50%	50%	56%	durchgefallen
Region Nord	Bremerhaven-Cuxhaven	A27	Cuxhaven	Neese Ost	36%	50%	100%	44%	durchgefallen
Region Nord	Bremerhaven-Cuxhaven	A27	Bremen	Neese West	36%	50%	100%	44%	durchgefallen
Region Nord	Bremerhaven-Cuxhaven	A27	Bremen	Bütteler Holz West	73%	50%	100%	33%	gut
Region Nord	Bremerhaven-Cuxhaven	A27	Hannover	Harmweide	55%	75%	100%	78%	Sehr gut

# BREMEN

## RASTPLÄTZE OHNE WC

ACE-Region	Kreis	Auto- bahn	Fahrt- richtung	Rastplatz ohne WC	Sicherheit in Prozent	Familien- freundlichkeit	Barriere- freiheit	Sauberkeit & Hygiene	Ergebnis
Region Nord	Bremen und Umland	A27	Cuxhaven	Achterkämpe	22%	57%	0%	80%	gut
Region Nord	Bremen und Umland	A27	Cuxhaven	Habichthorst Ost	22%	57%	0%	80%	gut
Region Nord	Bremerhaven-Cuxhaven	A27	Bremen	Binnermoor	0%	57%	0%	40%	durchgefallen
Region Nord	Bremerhaven-Cuxhaven	A27	Bremen	Habichthorst West	44%	57%	0%	60%	gut
Region Nord	Bremerhaven-Cuxhaven	A27	Cuxhaven	Harmonie Süd	0%	29%	0%	60%	durchgefallen
Region Nord	Bremerhaven-Cuxhaven	A28	Cuxhaven	Krempel Ost	0%	57%	0%	80%	durchgefallen
Region Nord	Bremerhaven-Cuxhaven	A27	Hannover	Mittelkampe	0%	86%	0%	20%	durchgefallen

ACE-Region	Kreis	Auto- bahn	Fahrt- richtung	Rastplatz mit WC	Sicherheit in Prozent	Familien- freundlichkeit	Barriere- freiheit	Sauberkeit & Hygiene	Ergebnis
Region Mitte	Darmstadt-Starkenburg	A5	Heidelberg	Bühlgraben	55%	25%	0%	56%	durchgefallen
Region Mitte	Darmstadt-Starkenburg	A5	Frankfurt am Main	Täubcheshöhle	55%	50%	0%	78%	gut
Region Mitte	Darmstadt-Starkenburg	A5	Frankfurt am Main	Nachtweide	73%	50%	0%	89%	gut
Region Mitte	Lahn-Dill	A45	Gießen	Am Rehberg	36%	50%	0%	67%	durchgefallen
Region Mitte	Lahn-Dill	A45	Dortmund	Am Borberholz	36%	50%	0%	78%	durchgefallen
Region Mitte	Lahn-Dill	A45	Dortmund	Auf dem Bon	55%	50%	100%	67%	gut
Region Mitte	Lahn-Dill	A45	Gießen	Hirschkopf	73%	50%	0%	78%	gut
Region Mitte	Lahn-Dill	A45	Gießen	Schlierberg	73%	50%	0%	89%	gut
Region Mitte	Lahn-Dill	B277	Herborn	Schießplatz	55%	50%	100%	89%	Sehr gut
Region Mitte	Main Kinzig-Wetterau	A66	Fulda	Kinzigtal	36%	50%	0%	67%	durchgefallen
Region Mitte	Main Kinzig-Wetterau	A66	Fulda	Hundsrücker Berg	73%	50%	100%	56%	gut
Region Mitte	Main Kinzig-Wetterau	A45	Hanau	Hohe Berg	91%	50%	100%	67%	Sehr gut
Region Mitte	Main Kinzig-Wetterau	A45	Hanau	Pfingstweide West	91%	50%	100%	78%	Sehr gut
Region Mitte	Main Kinzig-Wetterau	A66	Frankfurt am Main	Weinberg	73%	75%	100%	78%	Sehr gut
Region Mitte	Main Kinzig-Wetterau	A45	Gießen	Nachtweide	100%	50%	100%	89%	Sehr gut
Region Mitte	Main Kinzig-Wetterau	A45	Gießen	Pfingstweide Ost	100%	50%	100%	78%	Sehr gut
Region Mitte	Mittelhessen	A480	Dortmund	Gleiberger Land	73%	50%	50%	44%	gut
Region Mitte	Mittelhessen	A480	Frankfurt am Main	Silbersee	64%	50%	100%	56%	gut
Region Mitte	Mittelhessen	A5	Frankfurt am Main	Finkenwald	73%	50%	100%	67%	gut
Region Mitte	Mittelhessen	A5	Kassel	Heg-Berg	73%	50%	100%	67%	gut
Region Mitte	Mittelhessen	A5	Kassel	Limes Ost	91%	50%	100%	89%	Sehr gut
Region Mitte	Mittelhessen	A5	Frankfurt am Main	Limes-West	91%	50%	100%	89%	Sehr gut
Region Mitte	Rhein-Main	A3	Köln	Mainhausen	36%	63%	0%	33%	durchgefallen
Region Mitte	Rhein-Main	A3	Würzburg	Stadtwald	73%	50%	0%	11%	durchgefallen
Region Mitte	Rhein-Main	A3	Köln	Hainbach Nord	73%	50%	0%	67%	gut
Region Mitte	Rhein-Main	A3	Würzburg	Hainbach	91%	50%	0%	67%	gut
Region Mitte	Rhein-Main	A3	Köln	Theißtal	55%	50%	100%	67%	gut
Region Mitte	Rhein-Main	A3	Würzburg	Theißtal	55%	50%	100%	89%	gut
Region Mitte	Rhein-Main	A3	Würzburg	Johannispfad	91%	50%	100%	89%	Sehr gut
Region Mitte	Rhein-Main	A3	Köln	Oberbach	91%	50%	100%	78%	Sehr gut

ACE-Region	Kreis	Auto- bahn	Fahrt- richtung	Rastplatz ohne WC	Sicherheit in Prozent	Familien- freundlichkeit	Barriere- freiheit	Sauberkeit & Hygiene	Ergebnis
Region Mitte	Darmstadt-Starkenburg	A 5	0	Bornbruch	0%	57%	0%	60%	durchgefallen
Region Mitte	Darmstadt-Starkenburg	A5	0	Erlensee	44%	57%	0%	60%	gut
Region Mitte	Darmstadt-Starkenburg	A 5	0	Rolandshöhe	44%	57%	0%	80%	gut
Region Mitte	Darmstadt-Starkenburg	A 5	0	Scheidweg	22%	57%	0%	80%	gut
Region Mitte	Mittelhessen	A45	0	Hardt	44%	57%	0%	80%	gut
Region Mitte	Mittelhessen	A 45	0	Pfaffenpfad	22%	29%	0%	60%	durchgefallen
Region Mitte	Rhein-Main	A661	0	Buchrain	67%	29%	0%	60%	gut
Region Mitte	Rhein-Main	A 661	0	Offenbacher Kreuz	67%	29%	0%	60%	gut
Region Mitte	Rhein-Main	A3	0	P bei Mainhausen	67%	57%	0%	60%	gut



# MECKLENBURG-VORPOMMERN

## RASTPLÄTZE MIT WC

ACE-Region	Kreis	Auto- bahn	Fahrt- richtung	Rastplatz mit WC	Sicherheit in Prozent	Familien- freundlichkeit	Barriere- freiheit	Sauberkeit & Hygiene	Ergebnis
Region Ost	MV Mitte	A20	HST	Speckmoor Süd	91%	63%	100%	67%	Sehr gut
Region Ost	MV Mitte	A20	HL	Quellental Nord	91%	63%	100%	89%	Sehr gut
Region Ost	MV Mitte	A20	HRO	Warnow Süd	91%	63%	100%	78%	Sehr gut
Region Ost	MV Mitte	A19	HRO	Bansower Forst Ost	91%	88%	100%	89%	Exzellent
Region Ost	MV Mitte	A19	B	Bansower Forst West	91%	88%	100%	78%	Exzellent
Region Ost	MV Mitte	A19	HRO	Eldetal Ost	91%	88%	100%	78%	Exzellent
Region Ost	MV Mitte	A19	B	Eldetal West	91%	88%	100%	89%	Exzellent
Region Ost	MV Mitte	A19	HRO	Kiether Berg Ost	91%	88%	100%	89%	Exzellent
Region Ost	MV Mitte	A19	B	Kiether Berge West	91%	88%	100%	89%	Exzellent
Region Ost	MV Mitte	A20	HRO	Quellental Süd	91%	63%	100%	89%	Exzellent
Region Ost	MV Mitte	A20	HRO	Trebetal Nord	91%	63%	100%	89%	Exzellent
Region Ost	MV Mitte	A20	Berlin	Trebetal Süd	91%	63%	100%	89%	Exzellent
Region Ost	MV Mitte	A20	HL	Warnow Nord	91%	63%	100%	89%	Exzellent
Region Ost	MV NordOst	A20	Stralsund	Riederbruch Nord	91%	63%	100%	89%	Sehr gut
Region Ost	MV NordOst	A20	Berlin	Riederbruch Süd	91%	88%	100%	78%	Sehr gut
Region Ost	MV Süd	A20	beidseitig	Brohmer Berge	91%	63%	100%	44%	Sehr gut
Region Ost	MV Süd	A20	HST	Vier Tore Stadt Ost	100%	63%	100%	67%	Sehr gut
Region Ost	MV Süd	A20	Berlin	Vier Tore Stadt West	100%	63%	100%	89%	Sehr gut
Region Ost	MV Süd	A20	HST	Ravensmühle Nord	91%	88%	100%	89%	Exzellent
Region Ost	MV Süd	A20	HST	Ravensmühle Süd	91%	88%	100%	89%	Exzellent
Region Ost	MV West	A20	HRO	Selliner See Süd	91%	63%	100%	67%	Sehr gut
Region Ost	MV West	A20	HL	Sellinger SeeNord	91%	63%	100%	67%	Sehr gut
Region Ost	MV West	A14	HWI, HL	Ludwigsluster Kanal Ost	91%	63%	100%	78%	Sehr gut
Region Ost	MV West	A14	HWI, HL	Ludwigsluster Kanal West	91%	63%	100%	89%	Sehr gut
Region Ost	MV West	A14	B	Plater Berge West	91%	63%	100%	78%	Sehr gut
Region Ost	MV West	A24	Berlin	Wittenburger Land Süd	91%	63%	100%	78%	Sehr gut
Region Ost	MV West	A14	SN,HWI	Plater Berge Ost	91%	63%	100%	89%	Exzellent
Region Ost	MV West	A14	HWI, HL	Pröbbarer See Ost	91%	63%	100%	89%	Exzellent
Region Ost	MV West	A14	SN, B,LWL	Pröbbarer See West	91%	88%	100%	89%	Exzellent
Region Ost	MV West	A24	HH	Schremheide Nord	91%	88%	100%	78%	Exzellent
Region Ost	MV West	A24	HH	Wittenburger Land Nord	91%	88%	100%	89%	Exzellent

# MECKLENBURG-VORPOMMERN

## RASTPLÄTZE OHNE WC

ACE-Region	Kreis	Auto- bahn	Fahrt- richtung	Rastplatz ohne WC	Sicherheit in Prozent	Familien- freundlichkeit	Barriere- freiheit	Sauberkeit & Hygiene	Ergebnis
Region Ost	MV Mitte	A19	HRO	RP Leizen Ost	44%	71%	0%	80%	gut
Region Ost	MV Mitte	A19	B	RP Leizen West	22%	57%	0%	80%	gut
Region Ost	MV Mitte	A19	HRO	RP Nähe Dolgen am See	44%	57%	0%	80%	gut
Region Ost	MV Mitte	A19	B	RP Nähe Dolgen am See West	22%	57%	0%	80%	gut
Region Ost	MV Mitte	A19	B	RP Nähe Laage	22%	57%	0%	80%	gut
Region Ost	MV West	A24	Berlin	RP nach Neustadt Glewe	44%	57%	0%	80%	gut
Region Ost	MV West	A24	HH	RP vor Neustadt Glewe	44%	57%	0%	80%	gut

# NIEDERSACHSEN

## RASTPLÄTZE MIT WC

ACE-Region	Kreis	Auto- bahn	Fahrt- richtung	Rastplatz mit WC	Sicherheit in Prozent	Familien- freundlichkeit	Barriere- freiheit	Sauberkeit & Hygiene	Ergebnis
Region Nord	Braunschweig	A39	Braun- schweig	Herzogsberge	73%	75%	100%	89%	Sehr gut
Region Nord	Braunschweig	A39	Wolfzburg	Herzogsberge	73%	75%	100%	89%	Sehr gut
Region Nord	Hannover und Umland	A2	Hannover	Vahrenheide	73%	50%	100%	22%	gut
Region Nord	Hannover und Umland	A7	Hamburg	Bummelskampe	45%	50%	100%	67%	gut
Region Nord	Hannover und Umland	A7	Hamburg	Springhorst Ost	73%	75%	50%	44%	gut
Region Nord	Hannover und Umland	A7	Hannover	Osterriehe	73%	50%	100%	89%	Sehr gut
Region Nord	Hannover und Umland	A7	Helmstedt	Varrelheide	73%	75%	100%	56%	Sehr gut
Region Nord	Nordheide	A7	Hamburg	Schaapskatzen	73%	50%	50%	44%	gut
Region Nord	Nordheide	A7	Hannover	Garlsdorfer Wald West	55%	50%	100%	67%	gut
Region Nord	Nordheide	A1	Bremen	Sunderblick	73%	50%	100%	44%	gut
Region Nord	Nordheide	A1	Hamburg	Hitfeld Ost	73%	50%	100%	89%	Sehr gut
Region Nord	Ostfriesland	A28	Oldenburg	Brinkum	55%	63%	100%	44%	gut
Region Nord	Ostfriesland	A31	Oldenburg	Rheiderland Nord	73%	50%	100%	44%	gut
Region Nord	Ostfriesland	A28	Oldenburg	Wortmoor	73%	50%	100%	56%	gut
Region Nord	Stade/LK Rotenburg (Wümme)	A1	Hamburg	Hatzte West	73%	25%	50%	67%	gut
Region Nord	Stade/LK Rotenburg (Wümme)	A1	Bremen	Glindbusch Ost	73%	25%	100%	67%	gut
Region Nord	Stade/LK Rotenburg (Wümme)	A1	Bremen	Sitllheide Ost	64%	25%	100%	67%	gut
Region Nord	Stade/LK Rotenburg (Wümme)	A1	Hamburg	Glindbusch West	73%	50%	100%	56%	gut
Region Nord	Stade/LK Rotenburg (Wümme)	A1	Hamburg	Hatzte Ost	73%	50%	100%	56%	gut
Region Nord	Stade/LK Rotenburg (Wümme)	A1	Hamburg	Stillheide West	73%	50%	100%	56%	gut
Region Nord	Südheide	A7	Hamburg	Dorfmark	73%	25%	50%	33%	durchgefallen
Region Nord	Südheide	A7	Hannover	Steinbach	73%	50%	100%	56%	gut
Region Nord	Südheide	A7	Hamburg	Wolfsgrund	73%	50%	100%	67%	gut
Region Nord	Südheide	A7	Hannover	Wolfsgrund West	73%	50%	100%	78%	Sehr gut
Region Nord	Südheide	A7	Hannover	Adelbeck-Kuhbusch	73%	75%	100%	89%	Sehr gut

# NIEDERSACHSEN

## RASTPLÄTZE OHNE WC

ACE-Region	Kreis	Auto- bahn	Fahrt- richtung	Rastplatz ohne WC	Sicherheit in Prozent	Familien- freundlichkeit	Barriere- freiheit	Sauberkeit & Hygiene	Ergebnis
Region Nord	Hannover und Umland	A7	Hannover	Bissendorf	44%	57%	100%	40%	gut
Region Nord	Nordheide	A7	Hamburg	Eichberg	44%	57%	0%	60%	gut
Region Nord	Nordheide	A7	Hamburg	Utspann	22%	57%	0%	60%	gut
Region Nord	Südheide	A7	Hannover	Auegrund	22%	57%	0%	20%	durchgefallen
Region Nord	Südheide	A7	Hannover	Vorm Naturschutzpark	44%	57%	0%	60%	gut

ACE-Region	Kreis	Auto- bahn	Fahrt- richtung	Rastplatz mit WC	Sicherheit in Prozent	Familien- freundlichkeit	Barriere- freiheit	Sauberkeit & Hygiene	Ergebnis
Region NRW	Aachen/Eifel/Rur	A4	Aachen	Rurscholle	73%	50%	100%	89%	Sehr gut
Region NRW	Aachen/Eifel/Rur	A4	Köln	Rurscholle	73%	50%	100%	89%	Sehr gut
Region NRW	Bergisch Land	A46	Düsseldorf	Stropmütze	55%	75%	100%	44%	gut
Region NRW	Bergisch Land	A46	Wuppertal	Höfgen	73%	75%	100%	56%	Sehr gut
Region NRW	Bochum-Hattingen-Witten	A43	Münster	Hagelsiepem	55%	50%	100%	67%	gut
Region NRW	Bochum-Hattingen-Witten	A43	Wuppertal	Scherenberg	73%	50%	50%	56%	gut
Region NRW	Bonn/rhein-Sieg	A3	Frankfurt	Logebachtal	73%	50%	100%	56%	gut
Region NRW	Bonn/rhein-Sieg	A3	Köln	Sülztal	91%	50%	100%	78%	Sehr gut
Region NRW	Bonn/rhein-Sieg	A3	Köln	Logebachtal	91%	75%	100%	89%	Sehr gut
Region NRW	Dortmund-Lünen	A45	Frankfurt	Kirchlinde	64%	75%	50%	56%	gut
Region NRW	Dortmund-Lünen	A2	Oberhausen	Ickern	55%	75%	100%	67%	gut
Region NRW	Dortmund-Lünen	A45	Oberhausen	Westerfilde	55%	75%	100%	67%	gut
Region NRW	Düsseldorf	A3	Duisburg	Stinderhof	36%	50%	100%	44%	durchgefallen
Region NRW	Düsseldorf	A3	Duisburg	Reusrather Heide	36%	50%	100%	67%	gut
Region NRW	Düsseldorf	A3	Köln	Stindertal	55%	50%	75%	56%	gut
Region NRW	Emscher-Lippe (Vest)	A2	Hannover	(Allenstein (Süd))	55%	75%	100%	67%	gut
Region NRW	Emscher-Lippe (Vest)	A2	Oberhausen	Hohenhorst	91%	50%	50%	67%	gut
Region NRW	Emscher-Lippe (Vest)	A2	Hannover	Stuckenbusch	91%	50%	50%	67%	gut
Region NRW	Emscher-Lippe (Vest)	A2	Oberhausen	Schwarze Heide	91%	75%	100%	67%	Sehr gut
Region NRW	Hagen-Mark	A1	Köln	Eichenkamp	55%	75%	100%	67%	gut
Region NRW	Hagen-Mark	A1	Köln	Bruchmühle	73%	75%	100%	78%	Sehr gut
Region NRW	Hagen-Mark	A1	Bremen	Funkenhausen	73%	75%	100%	78%	Sehr gut
Region NRW	Hagen-Mark	A1	Bremen	Klosterholz	73%	75%	100%	78%	Sehr gut
Region NRW	Hamm-Unna-Lippetal	A1	Köln	Fuchseggen	55%	50%	100%	67%	gut
Region NRW	Hamm-Unna-Lippetal	A1	Münster	An der Landwehr	73%	50%	100%	67%	gut
Region NRW	Hamm-Unna-Lippetal	A44	Dortmund	Lüner Grund	91%	50%	100%	56%	Sehr gut
Region NRW	Hamm-Unna-Lippetal	A44	Kassel	Buchenhain	91%	75%	100%	67%	Sehr gut
Region NRW	Hamm-Unna-Lippetal	A44	Kassel	Mühlhauser Tal	91%	75%	100%	67%	Sehr gut
Region NRW	Hamm-Unna-Lippetal	A44	Dortmund	Grüntal	91%	75%	100%	78%	Sehr gut
Region NRW	Herne	A42	Dortmund	Holthäuser Bruch	36%	75%	0%	22%	durchgefallen
Region NRW	Herne	A42	Duisburg	Lusebrink	36%	75%	50%	22%	durchgefallen
Region NRW	Münsterland	A31	Emden	Holtwicker Mark	18%	75%	50%	44%	durchgefallen
Region NRW	Münsterland	A31	Oberhausen	Bürner Esch	36%	75%	100%	44%	gut
Region NRW	Münsterland	A31	Oberhausen	Im Elwen	55%	50%	100%	67%	gut
Region NRW	Münsterland	A31	Emden	Kalter Bach	55%	75%	100%	67%	gut
Region NRW	Münsterland	A31	Emden	Holsterhausen	73%	75%	100%	67%	Sehr gut
Region NRW	Münsterland	A31	Oberhausen	Lüningskamp	73%	75%	100%	67%	Sehr gut
Region NRW	Niederrhein	A3	Düsseldorf	Sippenwies	0%	25%	0%	22%	durchgefallen
Region NRW	Niederrhein	A3	Düsseldorf	Hohe Heide	36%	50%	50%	56%	durchgefallen
Region NRW	Niederrhein	A3	Düsseldorf	Kranenkamp	55%	50%	50%	44%	durchgefallen
Region NRW	Niederrhein	A3	Arnheim	Wispelt	36%	50%	100%	44%	durchgefallen
Region NRW	Niederrhein	A3	Arnheim	Helderloh	55%	50%	50%	67%	gut
Region NRW	Niederrhein	A3	Düsseldorf	Wittenhorst	73%	50%	50%	89%	gut
Region NRW	Ostwestfalen-Lippe	A2	Dortmund	Herford-Nord	55%	0%	50%	22%	durchgefallen
Region NRW	Ostwestfalen-Lippe	A33	Bielefeld	Lippensee Ost	45%	25%	100%	56%	durchgefallen
Region NRW	Ostwestfalen-Lippe	A33	Paderborn	Lippensee West	45%	25%	100%	44%	durchgefallen
Region NRW	Ostwestfalen-Lippe	A2	Dortmund	Brönninghausen	64%	50%	50%	56%	gut
Region NRW	Ostwestfalen-Lippe	A2	Hannover	Herford-Süd	64%	25%	100%	67%	gut
Region NRW	Ostwestfalen-Lippe	A33	Paderborn	Hövelsenne	64%	38%	100%	56%	gut
Region NRW	Ostwestfalen-Lippe	A33	Paderborn	Letzer Heller	55%	50%	75%	67%	gut
Region NRW	Ostwestfalen-Lippe	A2	Dortmund	Löwenburg	64%	50%	100%	44%	gut
Region NRW	Ostwestfalen-Lippe	A33	Paderborn	Hövelsenne	91%	63%	75%	56%	gut
Region NRW	Ostwestfalen-Lippe	A2	Hannover	Fuchsgrund	91%	75%	100%	44%	Sehr gut
Region NRW	Ostwestfalen-Lippe	A2	Dortmund	Hadeplatz	91%	50%	100%	67%	Sehr gut

# NORDRHEIN-WESTFALEN

## RASTPLÄTZE MIT WC

ACE-Region	Kreis	Auto- bahn	Fahrt- richtung	Rastplatz mit WC	Sicherheit in Prozent	Familien- freundlichkeit	Barriere- freiheit	Sauberkeit & Hygiene	Ergebnis
Region NRW	Ostwestfalen-Lippe	A33	Paderborn	Letzer Heller	91%	50%	100%	56%	Sehr gut
Region NRW	Ostwestfalen-Lippe	A2	Hannover	Sürenheide	91%	75%	100%	67%	Sehr gut
Region NRW	Recklinghausen	A43	Wuppertal	Speckhorn	91%	75%	100%	89%	Exzellent
Region NRW	Recklinghausen	A43	Wuppertal	Speckhorn	91%	75%	100%	89%	Exzellent
Region NRW	Sauerland-Siegerland	A45	Dortmund	Rothenstein	36%	75%	100%	67%	gut
Region NRW	Sauerland-Siegerland	A45	Frankfurt	Löffelberg	73%	50%	100%	67%	gut
Region NRW	Sauerland-Siegerland	A46	Arnsberg	Wannetal	55%	75%	100%	67%	gut
Region NRW	Sauerland-Siegerland	A45	Dortmund	Brüner Höhe	55%	75%	100%	89%	Sehr gut
Region NRW	Sauerland-Siegerland	A45	Dortmund	Neuenschmide	91%	75%	100%	67%	Sehr gut

# NORDRHEIN-WESTFALEN

## RASTPLÄTZE OHNE WC

ACE-Region	Kreis	Auto- bahn	Fahrt- richtung	Rastplatz ohne WC	Sicherheit in Prozent	Familien- freundlichkeit	Barriere- freiheit	Sauberkeit & Hygiene	Ergebnis
Region NRW	Aachen/Eifel/Rur	A44	Köln	Am Tunnel	22%	57%	0%	40%	durchgefallen
Region NRW	Aachen/Eifel/Rur	A44	Liege	Am Tunnel	0%	57%	0%	0%	durchgefallen
Region NRW	Aachen/Eifel/Rur	A44	Aachen	Königsberg	22%	57%	0%	40%	durchgefallen
Region NRW	Aachen/Eifel/Rur	A44	Liege	Königsberg	22%	57%	0%	40%	durchgefallen
Region NRW	Bergisch Land	A46	Düsseldorf	Holtkamp	22%	29%	0%	20%	durchgefallen
Region NRW	Bergisch Land	A1	Dortmund	Remscheid Ost	22%	29%	0%	40%	durchgefallen
Region NRW	Bergisch Land	A46	Düsseldorf	Sternenberg Nord	89%	57%	100%	80%	Sehr gut
Region NRW	Bochum-Hattingen-Witten	A43	Wuppertal	Auf der Heide	22%	57%	0%	80%	gut
Region NRW	Dortmund-Lünen	A45	Frankfurt	Erbstollen	22%	57%	0%	80%	gut
Region NRW	Dortmund-Lünen	A45	Oberhausen	Mausegat	44%	57%	0%	80%	gut
Region NRW	Düsseldorf	A3	Duisburg	Stockweg	22%	29%	0%	20%	durchgefallen
Region NRW	Hamm-Unna-Lippetal	A1	Münster	Haus Reck	22%	57%	0%	80%	gut
Region NRW	Hamm-Unna-Lippetal	A1	Köln	Overberger	22%	57%	0%	80%	gut
Region NRW	Niederrhein	A3	Arnheim	Bergschlag	22%	29%	0%	80%	durchgefallen
Region NRW	Niederrhein	A57	Nijmegen	Bönninghardt	44%	0%	0%	40%	durchgefallen
Region NRW	Niederrhein	A3	Düsseldorf	Elsholt	44%	57%	0%	80%	gut
Region NRW	Niederrhein	A3	Düsseldorf	Entenfang	22%	0%	100%	80%	durchgefallen
Region NRW	Niederrhein	A3	Arnheim	Esselt	44%	29%	0%	60%	gut
Region NRW	Niederrhein	A57	Köln	Hamb	22%	0%	0%	40%	durchgefallen
Region NRW	Niederrhein	A3	Arnheim	Hetter	67%	57%	0%	80%	gut
Region NRW	Niederrhein	A3	Arnheim	Kälberweide	44%	57%	0%	80%	gut
Region NRW	Niederrhein	A3	Düsseldorf	Kettenhorst	67%	57%	0%	0%	gut
Region NRW	Niederrhein	A57	Köln	Leucht	22%	29%	0%	40%	durchgefallen
Region NRW	Niederrhein	A57	Nijmegen	Leucht	0%	29%	0%	40%	durchgefallen
Region NRW	Niederrhein	A3	Arnheim	Lichtenholz	44%	57%	0%	40%	gut
Region NRW	Niederrhein	A3	Düsseldorf	Loher Feld	44%	57%	0%	80%	gut
Region NRW	Niederrhein	A3	Düsseldorf	Löwenberger Landwehr	67%	57%	0%	80%	gut
Region NRW	Niederrhein	A3	Düsseldorf	Millingen	44%	29%	0%	80%	gut
Region NRW	Recklinghausen	A43	Wuppertal	Brinkfortsheide	44%	57%	0%	80%	gut
Region NRW	Recklinghausen	A43	Wuppertal	Brinkfortsheide	44%	57%	0%	80%	gut
Region NRW	Sauerland-Siegerland	A45	Frankfurt	Am Lindenberg	22%	57%	0%	80%	gut
Region NRW	Sauerland-Siegerland	A45	Dortmund	Eisenhardt	0%	57%	0%	80%	durchgefallen
Region NRW	Sauerland-Siegerland	A45	Frankfurt	Großemicke	44%	57%	0%	40%	gut
Region NRW	Sauerland-Siegerland	A445	Arnsberg	Haus Füchten	44%	57%	0%	80%	gut
Region NRW	Sauerland-Siegerland	A45	Frankfurt	Kattenschoß	22%	57%	0%	80%	gut
Region NRW	Sauerland-Siegerland	A45	Dortmund	Krautseifen	22%	57%	0%	80%	gut
Region NRW	Sauerland-Siegerland	A45	Frankfurt	Mark	0%	57%	0%	80%	durchgefallen
Region NRW	Sauerland-Siegerland	A45	Dortmund	Springe	44%	0%	0%	40%	durchgefallen
Region NRW	Sauerland-Siegerland	A45	Dortmund	Unterm Hipperich	0%	57%	0%	80%	durchgefallen
Region NRW	Sauerland-Siegerland	A45	Dortmund	Weidebruch	22%	57%	0%	80%	gut

# RHEINLAND-PFALZ

## RASTPLÄTZE MIT WC

ACE-Region	Kreis	Auto- bahn	Fahrt- richtung	Rastplatz mit WC	Sicherheit in Prozent	Familien- freundlichkeit	Barriere- freiheit	Sauberkeit & Hygiene	Ergebnis
Region Mitte	Rheinhausen - Nahe Hunsrück	A60	Ost	Heidenfahrt	55%	25%	50%	0%	durchgefallen
Region Mitte	Rheinhausen - Nahe Hunsrück	A61	Nord	Steingewann	64%	50%	50%	44%	gut
Region Mitte	Rheinhausen - Nahe Hunsrück	A61	Süd	Hundsheide	82%	75%	50%	44%	gut
Region Mitte	Rheinhausen - Nahe Hunsrück	A61	Süd	Sitzborn	82%	75%	100%	22%	gut
Region Mitte	Rheinhausen - Nahe Hunsrück	A61	Nord	Wiesbach	82%	75%	100%	44%	Sehr gut
Region Mitte	Rheinhausen - Nahe Hunsrück	A61	Süd	Erpelrain	100%	75%	100%	56%	Sehr gut
Region Mitte	Rheinhausen - Nahe Hunsrück	A61	Süd	Menhir	100%	75%	100%	44%	Sehr gut
Region Mitte	Vorder- und Südpfalz	A61	West	Binshof	100%	75%	100%	44%	Sehr gut
Region Mitte	Vorder- und Südpfalz	A65	Ost	Spechtersee	73%	56%	100%	94%	Sehr gut
Region Mitte	Vorder- und Südpfalz	A61	Ost	Spitzenreinhof	100%	63%	100%	56%	Sehr gut
Region Mitte	Vorder- und Südpfalz	A61	Nord	Auf dem Hahnen	100%	88%	100%	56%	Sehr gut
Region Mitte	Vorder- und Südpfalz	A61	Süd	Auf dem Hirschen	100%	88%	100%	78%	Exzellent
Region Mitte	Westpfalz	A6	Ost	Höllensplacken	82%	63%	100%	56%	Sehr gut

# RHEINLAND-PFALZ

## RASTPLÄTZE OHNE WC

ACE-Region	Kreis	Auto- bahn	Fahrt- richtung	Rastplatz ohne WC	Sicherheit in Prozent	Familien- freundlichkeit	Barriere- freiheit	Sauberkeit & Hygiene	Ergebnis
Region Mitte	Vorder- und Südpfalz	61	Ost	Birkenschlag	78%	71%	0%	40%	gut
Region Mitte	Vorder- und Südpfalz	61	Süd	Budelach	44%	57%	0%	80%	gut
Region Mitte	Vorder- und Südpfalz	61	Nord	Sandboden	44%	57%	0%	40%	gut
Region Mitte	Westpfalz	63	Nord	Am Freisener Kreuz	0%	57%	0%	0%	durchgefallen
Region Mitte	Westpfalz	6	West	Am Glan	22%	57%	0%	80%	gut
Region Mitte	Westpfalz	62	Süd	Am Karlswald	22%	57%	100%	40%	gut
Region Mitte	Westpfalz	6	Süd	Am Tunnel	44%	71%	0%	80%	gut
Region Mitte	Westpfalz	63	Süd	Donnersberg	44%	57%	100%	40%	gut
Region Mitte	Westpfalz	63	Nord	Donnersberg	67%	0%	100%	80%	gut
Region Mitte	Westpfalz	6	Süd	Drehertal	22%	86%	0%	80%	gut
Region Mitte	Westpfalz	6	Nord	Entenpfuhl	67%	100%	100%	80%	Sehr gut
Region Mitte	Westpfalz	6	Ost	Harzofen	22%	57%	0%	60%	gut
Region Mitte	Westpfalz	62	Süd	Heidenkamrech	22%	57%	100%	0%	durchgefallen
Region Mitte	Westpfalz	62	Nord	Klotzenbacherhöhe	22%	57%	0%	0%	durchgefallen
Region Mitte	Westpfalz	62	Süd	Patzberg	0%	86%	0%	40%	durchgefallen
Region Mitte	Westpfalz	62	Nord	Patzberg	22%	57%	100%	0%	durchgefallen
Region Mitte	Westpfalz	6	Nord	Quidersberg	22%	71%	0%	80%	gut
Region Mitte	Westpfalz	6	Ost	Reissberg	22%	57%	0%	80%	gut
Region Mitte	Westpfalz	6	West	Schwarzenbachwiese	22%	57%	0%	80%	gut
Region Mitte	Westpfalz	6	Süd	Türkberg	67%	100%	100%	60%	Sehr gut
Region Mitte	Westpfalz	62	Nord	Weierborner Garten	22%	57%	0%	0%	durchgefallen

# SAARLAND

## RASTPLÄTZE MIT WC

ACE-Region	Kreis	Auto- bahn	Fahrt- richtung	Rastplatz mit WC	Sicherheit in Prozent	Familien- freundlichkeit	Barriere- freiheit	Sauberkeit & Hygiene	Ergebnis
Region Mitte	Saarland	A8	Süd	Kahlenberg	64%	25%	100%	56%	gut
Region Mitte	Saarland	A8	Nord	Kahlenberg	73%	50%	100%	44%	gut
Region Mitte	Saarland	A8	Süd	Kutzhof	73%	75%	100%	44%	gut
Region Mitte	Saarland	A8	Nord	Kutzhof	91%	75%	100%	67%	Sehr gut

# SAARLAND

## RASTPLÄTZE OHNE WC

ACE-Region	Kreis	Auto- bahn	Fahrt- richtung	Rastplatz ohne WC	Sicherheit in Prozent	Familien- freundlichkeit	Barriere- freiheit	Sauberkeit & Hygiene	Ergebnis
Region Mitte	Saarland	8	Nord	Kohlhof	22%	29%	0%	80%	durchgefallen
Region Mitte	Saarland	1	Nord	Petersberg	22%	57%	0%	80%	gut
Region Mitte	Saarland	1	Nord	Schambergerkreuz Ost	22%	71%	0%	80%	gut
Region Mitte	Saarland	1	Nord	Sombachmühle Ost	44%	71%	0%	80%	gut

# SACHSEN

## RASTPLÄTZE MIT WC

ACE-Region	Kreis	Auto- bahn	Fahrt- richtung	Rastplatz mit WC	Sicherheit in Prozent	Familien- freundlichkeit	Barriere- freiheit	Sauberkeit & Hygiene	Ergebnis
Region Ost	Dresden-Oberes Elbtal	A4	Dresden	Am Steinberg Süd	73%	50%	100%	22%	gut
Region Ost	Dresden-Oberes Elbtal	A4	Chemnitz	Am Steinberg Nord	73%	50%	100%	33%	gut
Region Ost	Dresden-Oberes Elbtal	A13	Berlin	Finkenberg Ost	91%	50%	100%	33%	gut
Region Ost	Dresden-Oberes Elbtal	A13	Dresden	Finkenberg West	91%	75%	100%	11%	gut
Region Ost	Dresden-Oberes Elbtal	A13	Berlin	Wiesenholz Ost	91%	50%	100%	56%	Sehr gut
Region Ost	Dresden-Oberes Elbtal	A13	Dresden	Wiesenholz West	91%	75%	50%	67%	Sehr gut
Region Ost	Dresden-Oberes Elbtal	A4	Dresden	Zum Eichelberg Nord	91%	50%	100%	67%	Sehr gut
Region Ost	Dresden-Oberes Elbtal	A17	Dresden	Am Heideholz Ost	100%	50%	50%	78%	Sehr gut
Region Ost	Dresden-Oberes Elbtal	A17	Prag	Am Heideholz West	91%	50%	100%	78%	Sehr gut
Region Ost	Dresden-Oberes Elbtal	A17	Dresden	Am Nöthnitzgrund Ost	91%	81%	100%	56%	Sehr gut
Region Ost	Dresden-Oberes Elbtal	A4	Görlitz	Zum Eichelberg Süd	100%	50%	100%	67%	Sehr gut
Region Ost	Dresden-Oberes Elbtal	A17	Prag	Am Nöthnitzgrund West	91%	75%	100%	89%	Exzellente
Region Ost	Leipzig-Nordsachsen	A9	München	Bachfurt West	73%	75%	100%	44%	Sehr gut
Region Ost	Leipzig-Nordsachsen	A14	Magdeburg	Birkenwald Nord	91%	50%	100%	67%	Sehr gut
Region Ost	Leipzig-Nordsachsen	A14	Dresden	Birkenwald Süd	91%	75%	100%	56%	Sehr gut
Region Ost	Leipzig-Nordsachsen	A9	München	Kapellenberg West	91%	75%	100%	56%	Sehr gut
Region Ost	Leipzig-Nordsachsen	A38	Göttingen	Pösgraben Nord	91%	75%	100%	67%	Sehr gut
Region Ost	Leipzig-Nordsachsen	A38	Dresden	Pösgraben Süd	91%	75%	100%	67%	Sehr gut
Region Ost	Leipzig-Nordsachsen	A72	Leipzig	Hainer See Ost	91%	75%	100%	89%	Exzellente
Region Ost	Ostsachsen	A4	Dresden	An der Neiße	91%	50%	100%	89%	Sehr gut
Region Ost	Ostsachsen	A4	Breslau	An der Neiße	91%	50%	100%	89%	Sehr gut
Region Ost	Ostsachsen	A4	Dresden	Wiesaer Forst	91%	50%	100%	89%	Sehr gut
Region Ost	Ostsachsen	A4	Breslau	Wiesaer Forst	91%	50%	100%	89%	Sehr gut
Region Ost	Ostsachsen	A4	Breslau	Am Wacheberg	91%	63%	100%	89%	Sehr gut
Region Ost	Sachsen Süd	A72	Hof	Waldkirchen Nord	73%	75%	100%	33%	gut
Region Ost	Sachsen Süd	A72	Chemnitz	Beuthenbach Nord	91%	75%	100%	44%	Sehr gut
Region Ost	Sachsen Süd	A72	Chemnitz	Großzöbern	91%	50%	100%	56%	Sehr gut
Region Ost	Sachsen Süd	A72	Hof	Großzöbern	91%	50%	100%	56%	Sehr gut
Region Ost	Sachsen Süd	A72	Chemnitz	Neuensalz	82%	50%	100%	67%	Sehr gut
Region Ost	Sachsen Süd	A72	Chemnitz	Beuthenbach Süd	91%	63%	100%	67%	Sehr gut
Region Ost	Sachsen Süd	A72	Chemnitz	Waldkirchen Ost	73%	75%	100%	78%	Sehr gut
Region Ost	Sachsen Süd	A4	Erfurt	Am Angerberg Nord	73%	88%	100%	89%	Sehr gut
Region Ost	Sachsen Süd	A72	Leipzig	Mühlbachtal Nord	91%	88%	100%	89%	Exzellente
Region Ost	Sachsen Süd	A72	Chemnitz	Mühlbachtal Süd	91%	88%	100%	89%	Exzellente



ACE-Region	Kreis	Auto- bahn	Fahrt- richtung	Rastplatz mit WC	Sicherheit in Prozent	Familien- freundlichkeit	Barriere- freiheit	Sauberkeit & Hygiene	Ergebnis
Region Ost	Sachsen-Anhalt Ost	A9	Berlin	Mosigkauer Heide West	91%	50%	100%	44%	gut
Region Ost	Sachsen-Anhalt Ost	A9	Berlin	Mosigkauer Heide Ost	73%	75%	100%	56%	Sehr gut
Region Ost	Sachsen-Anhalt Ost	A9	Berlin	Kliekener Aue Ost	82%	75%	100%	78%	Sehr gut
Region Ost	Sachsen-Anhalt Ost	A9	Leipzig	Kliekener Aue West	91%	75%	100%	67%	Sehr gut
Region Ost	Sachsen-Anhalt Ost	A9	Berlin	Roselquelle Ost	82%	75%	100%	67%	Sehr gut
Region Ost	Sachsen-Anhalt Ost	A9	Leipzig	Roselquelle West	91%	75%	100%	56%	Sehr gut
Region Ost	Sachsen-Anhalt Süd	A38	Göttingen	Querfurter Platte	91%	75%	100%	94%	Sehr gut
Region Ost	Sachsen-Anhalt Süd	A38	Leipzig	Querfurter Platte	91%	75%	100%	94%	Sehr gut
Region Ost	Sachsen-Anhalt Süd	A38	Leipzig	Geisetal	91%	75%	100%	100%	Exzellente
Region Ost	Sachsen-Anhalt Süd	A38	Leipzig	Saaletal	91%	75%	100%	100%	Exzellente
Region Ost	Sachsen-Anhalt West	A2	Berlin	Ihlegrund Nord	73%	63%	100%	33%	gut
Region Ost	Sachsen-Anhalt West	A2	MD	Ihlegrund Süd	73%	63%	100%	78%	Sehr gut
Region Ost	Sachsen-Anhalt West	A2	MD	Krähenberge Nord	91%	63%	100%	56%	Sehr gut
Region Ost	Sachsen-Anhalt West	A2	Berlin	Krähenberge Süd	91%	63%	100%	56%	Sehr gut
Region Ost	Sachsen-Anhalt West	A14	L	Dreihöhenberg Ost	91%	63%	100%	78%	Sehr gut
Region Ost	Sachsen-Anhalt West	A14	MD	Dreihöhenberg West	91%	63%	100%	78%	Sehr gut
Region Ost	Sachsen-Anhalt West	A14	L	Sülzegrund	82%	88%	100%	67%	Sehr gut
Region Ost	Sachsen-Anhalt West	A2	MD	Wüstenforst Nord	91%	88%	100%	67%	Sehr gut
Region Ost	Sachsen-Anhalt West	A2	Berlin	Wüstenforst Süd	91%	88%	100%	78%	Sehr gut
Region Ost	Sachsen-Anhalt West	A36	Goslar	Brockenblick Nord	73%	88%	100%	89%	Exzellente
Region Ost	Sachsen-Anhalt West	A36	Goslar	Brockenblick Süd	73%	88%	100%	89%	Exzellente
Region Ost	Sachsen-Anhalt West	A36	Goslar	Regensteinblick Nord	73%	88%	100%	89%	Exzellente
Region Ost	Sachsen-Anhalt West	A36	HAL	Regensteinblick Süd	73%	88%	100%	89%	Exzellente

# SCHLESWIG-HOLSTEIN

## RASTPLÄTZE MIT WC

ACE-Region	Kreis	Auto- bahn	Fahrt- richtung	Rastplatz mit WC	Sicherheit in Prozent	Familien- freundlichkeit	Barriere- freiheit	Sauberkeit & Hygiene	Ergebnis
Region Nord	Kiel, Neumünster	A7	Hamburg	Bimöhlen	73%	50%	100%	44%	gut
Region Nord	Kiel, Neumünster	A210	Kiel	Hasenmoor	73%	50%	50%	56%	gut
Region Nord	Kiel, Neumünster	A210	Hamburg	Neunordsee	73%	50%	100%	56%	gut
Region Nord	Kiel, Neumünster	A215	Kiel	Rumohr West	64%	25%	100%	89%	gut
Region Nord	Kiel, Neumünster	A7	Flensburg	Dätgen Ost	73%	50%	100%	89%	Sehr gut
Region Nord	Kiel, Neumünster	A7	Flensburg	Ohe Ost	73%	50%	100%	78%	Sehr gut
Region Nord	Kiel, Neumünster	A7	Hamburg	Ohe West	73%	75%	50%	89%	Sehr gut
Region Nord	Kiel, Neumünster	A7	Flensburg	Sielsbrook	73%	50%	100%	89%	Sehr gut
Region Nord	Kiel, Neumünster	A21	Bad Sege- berg	Depenau	73%	75%	100%	89%	Sehr gut
Region Nord	Kiel, Neumünster	A7	Flensburg	Moorkaten Ost	73%	75%	100%	78%	Sehr gut
Region Nord	Kiel, Neumünster	A7	Hamburg	Moorkaten West	73%	75%	100%	78%	Sehr gut
Region Nord	Kiel, Neumünster	A215	Neumünster	Rumohr Ost	82%	50%	100%	89%	Sehr gut
Region Nord	Lübeck, Ostholstein, Lauenburg	A1	Fehmarn	Sereetzer Feld	36%	50%	0%	22%	durchgefallen
Region Nord	Lübeck, Ostholstein, Lauenburg	A1	Hamburg	Sereetzer Feld	36%	50%	0%	22%	durchgefallen
Region Nord	Lübeck, Ostholstein, Lauenburg	A1	Hamburg	Ellerbrook	45%	50%	50%	56%	durchgefallen
Region Nord	Lübeck, Ostholstein, Lauenburg	A1	Hamburg	Hasselburger Mühle	55%	50%	0%	56%	durchgefallen
Region Nord	Lübeck, Ostholstein, Lauenburg	A1	Fehmarn	Ohlendiek	55%	50%	50%	33%	durchgefallen
Region Nord	Lübeck, Ostholstein, Lauenburg	A21	Kiel	Rebrook Ost	55%	50%	50%	44%	durchgefallen
Region Nord	Lübeck, Ostholstein, Lauenburg	A1	Fehmarn	Hasselburger Mühle	73%	50%	0%	67%	gut
Region Nord	Lübeck, Ostholstein, Lauenburg	A1	Fehmarn	Damnos	73%	50%	0%	89%	gut
Region Nord	Lübeck, Ostholstein, Lauenburg	A1	Fehmarn	Melmshöhe	55%	50%	50%	89%	gut
Region Nord	Lübeck, Ostholstein, Lauenburg	A1	Hamburg	Ostseeblick	36%	75%	50%	89%	gut
Region Nord	Lübeck, Ostholstein, Lauenburg	A1	Fehmarn	Ostseeblick	82%	88%	100%	100%	Exzellent
Region Nord	Schleswig-Holstein Nord	A8	Flensburg	Hüsby	73%	50%	50%	78%	gut
Region Nord	Schleswig-Holstein Nord	A7	Flensburg	Altholzkrug	73%	50%	100%	78%	Sehr gut
Region Nord	Schleswig-Holstein Nord	A7	Flensburg	Arenholzer See Ost	73%	50%	100%	78%	Sehr gut
Region Nord	Schleswig-Holstein Nord	A7	Flensburg	Jalm	73%	50%	100%	78%	Sehr gut
Region Nord	Schleswig-Holstein Nord	A7	Flensburg	Jalmer Moor	73%	50%	100%	89%	Sehr gut
Region Nord	Schleswig-Holstein Nord	A7	Flensburg	Lottorf	73%	50%	100%	89%	Sehr gut

# SCHLESWIG-HOLSTEIN

## RASTPLÄTZE OHNE WC

ACE-Region	Kreis	Auto- bahn	Fahrt- richtung	Rastplatz ohne WC	Sicherheit in Prozent	Familien- freundlichkeit	Barriere- freiheit	Sauberkeit & Hygiene	Ergebnis
Region Nord	Kiel, Neumünster	A7	Flensburg	Rade Ost	44%	29%	0%	60%	gut
Region Nord	Kiel, Neumünster	A7	Neumünster	Rade West	44%	29%	0%	80%	durchgefallen

ACE-Region	Kreis	Auto- bahn	Fahrt- richtung	Rastplatz mit WC	Sicherheit in Prozent	Familien- freundlichkeit	Barriere- freiheit	Sauberkeit & Hygiene	Ergebnis
Region Ost	Thüringen Nord	A38	Göttingen	Galgenberg Nord	73%	50%	100%	89%	Sehr gut
Region Ost	Thüringen Nord	A38	Leipzig	Galgenberg Süd	73%	50%	100%	89%	Sehr gut
Region Ost	Thüringen Nord	A4	Eisenach	Willroder Forst Nord	73%	75%	100%	56%	Sehr gut
Region Ost	Thüringen Nord	A38	Göttingen	Leinetal Nord	91%	50%	100%	89%	Sehr gut
Region Ost	Thüringen Nord	A38	Göttingen	Kesselberg Nord	91%	75%	100%	89%	Sehr gut
Region Ost	Thüringen Nord	A38	Leipzig	Kesselberg Süd	91%	75%	100%	89%	Sehr gut
Region Ost	Thüringen Nord	A38	Leipzig	Leinetal Süd	91%	75%	100%	89%	Sehr gut
Region Ost	Thüringen Süd	A71	Schweinfurt	Dornheimer Rieth West	91%	75%	50%	67%	Sehr gut
Region Ost	Thüringen Süd	A71	Erfurt	Dornheimer Rieth Ost	91%	75%	100%	67%	Sehr gut
Region Ost	Thüringen Süd	A9	München	Kuhberg Nord	91%	75%	100%	56%	Sehr gut
Region Ost	Thüringen Süd	A9	München	Rodaborn West	91%	50%	100%	78%	Sehr gut
Region Ost	Thüringen Süd	A9	Berlin	Kuhberg Süd	91%	75%	100%	67%	Sehr gut
Region Ost	Thüringen Süd	A9	Berlin	Rodaborn Ost	91%	50%	100%	89%	Sehr gut
Region Ost	Thüringen Süd	A4	Chemnitz	Willroder Forst Süd	73%	75%	100%	89%	Sehr gut
Region Ost	Thüringen Süd	A9	Berlin	Himmelsteiche Ost	91%	75%	100%	89%	Exzellent
Region Ost	Thüringen Süd	A9	München	Himmelsteiche West	91%	75%	100%	78%	Exzellent